

NÁVOD PRO ZMĚŘENÍ SIGNÁLU PRO ANYDATA ADU 520L

Obecné informace o postupu u zjišťování hodnot signálu.

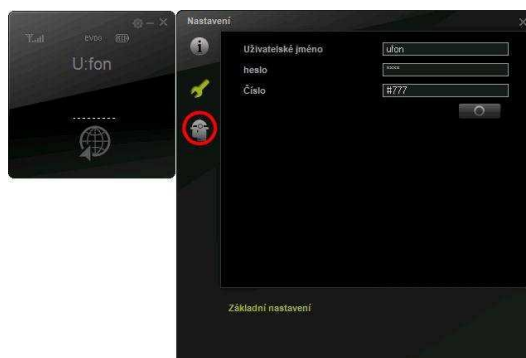
- 1) Pro zjištění hodnot signálu RSSI, Ec/Io a PN offsetu u tohoto přístroje je nutné mít připojen modem k PC a nesmíte být připojen k internetu jinak volbu nastavení nebude možné zadat.

Postup zjištění hodnot signálu

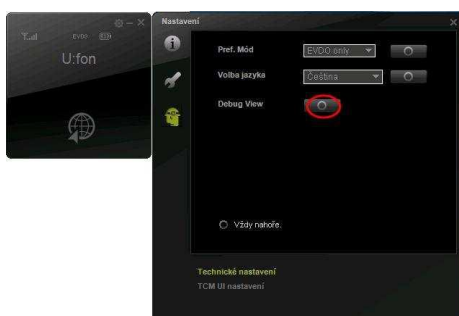
1. Na hlavním panelu aplikace "3G Mobilní internet" klepněte na tlačítko nastavení (ozubené kolečko)



2. Otevře se vám nabídka nastavení a zde klepneme na třetí nabídku (pod klíčkem – označená červeným kroužkem), zaškrtneme položku informace o síti a potvrdíme (viz. druhý obrázek)



3. Zde klikneme na položku "Debug View" (označená možnost v červeném roužku).



4. Otevře se nové okno, z kterého opišeme hodnoty signálu z vrchní poloviny tabulky: Rx, Ec/Io, PN offset.

