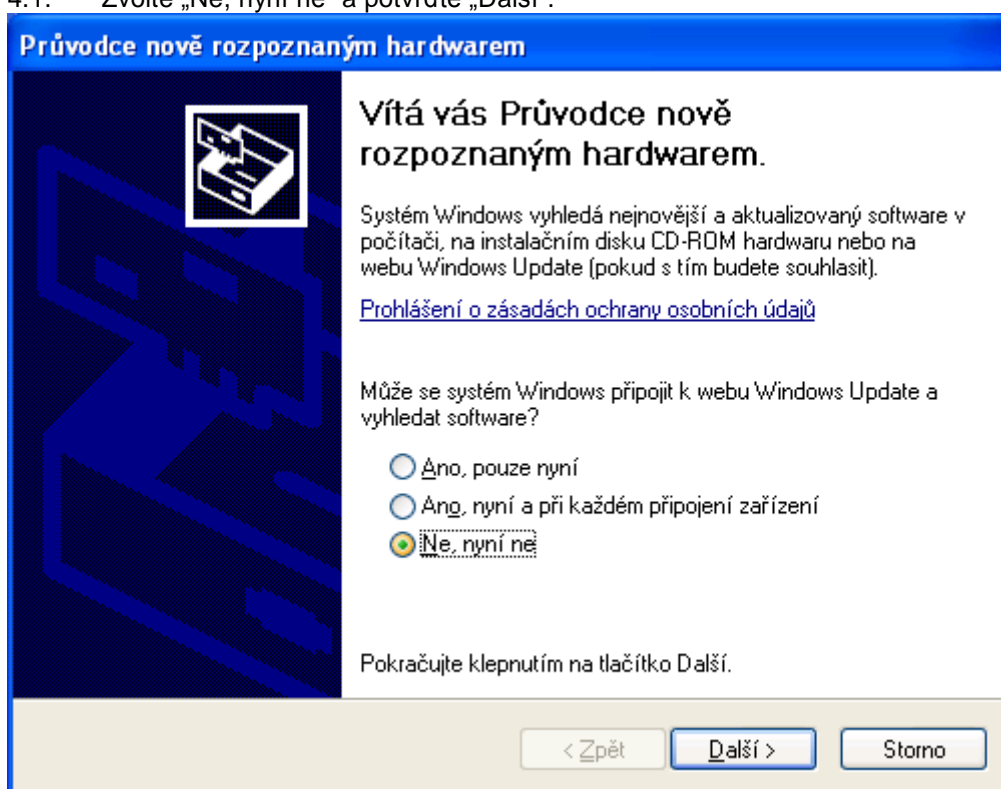
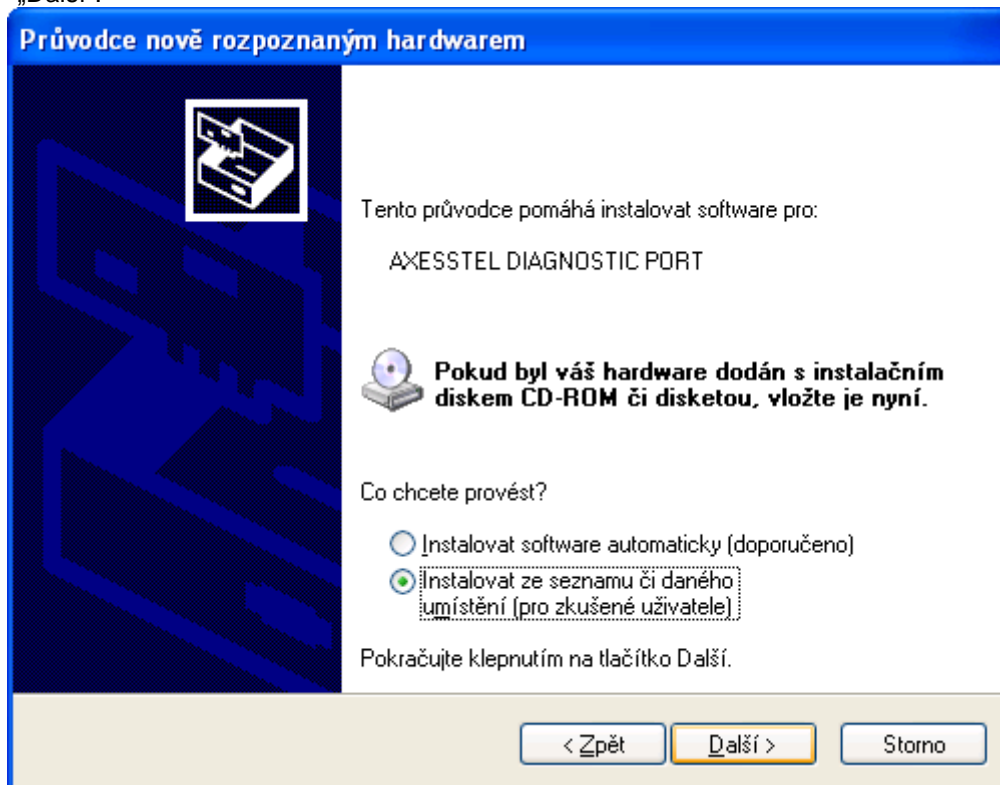


## Nastavení připojení k internetu prostřednictvím terminálu Axesstel TX210LF.

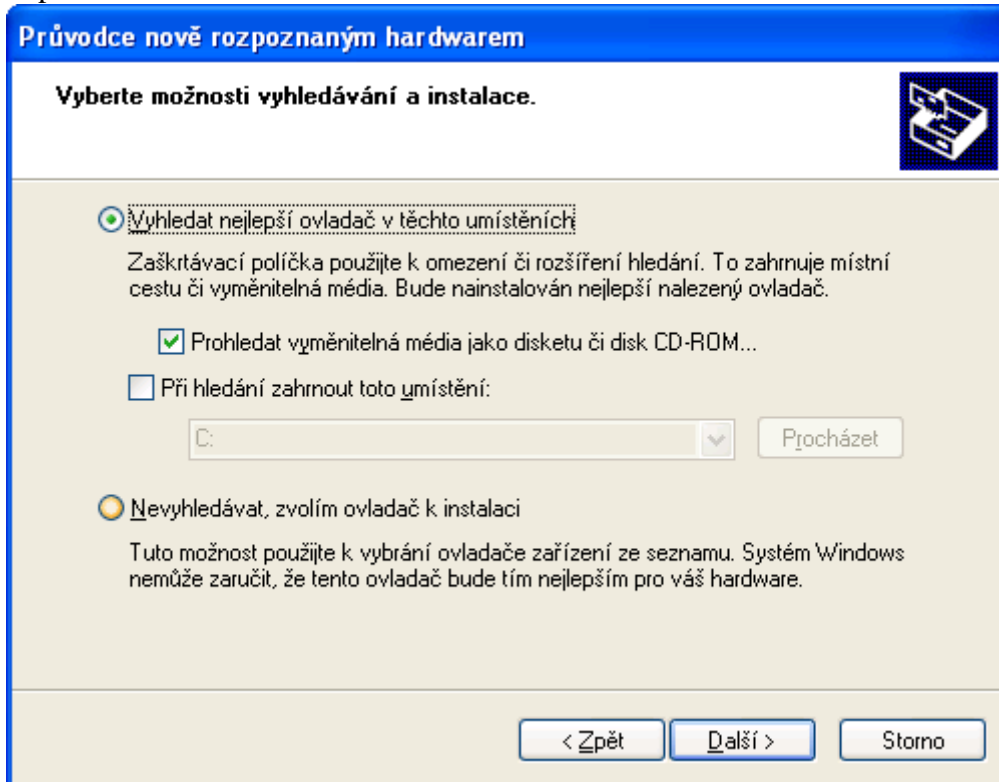
1. Aktivujte si službu U:fonův internet nebo U:fonův telefon s internetem.  
Pomůžeme Vám na telefonu 212 23 23 23 / \*88 (zdarma v síti Air Telecom).
2. Vložte CD dodané s přístrojem Axesstel TX210LF.  
Ovladače jsou určeny pro operační systém Microsoft Windows Vista, XP, 2000, Milenium a 98 Second Edition.
3. Propojte přístroj a PC prostřednictvím datového kabelu.
4. Operační systém PC rozpozná nově vložené zařízení. Postupujte podle níže uvedených pokynů.
  - 4.1. Zvolte „Ne, nyní ne“ a potvrďte „Další“.



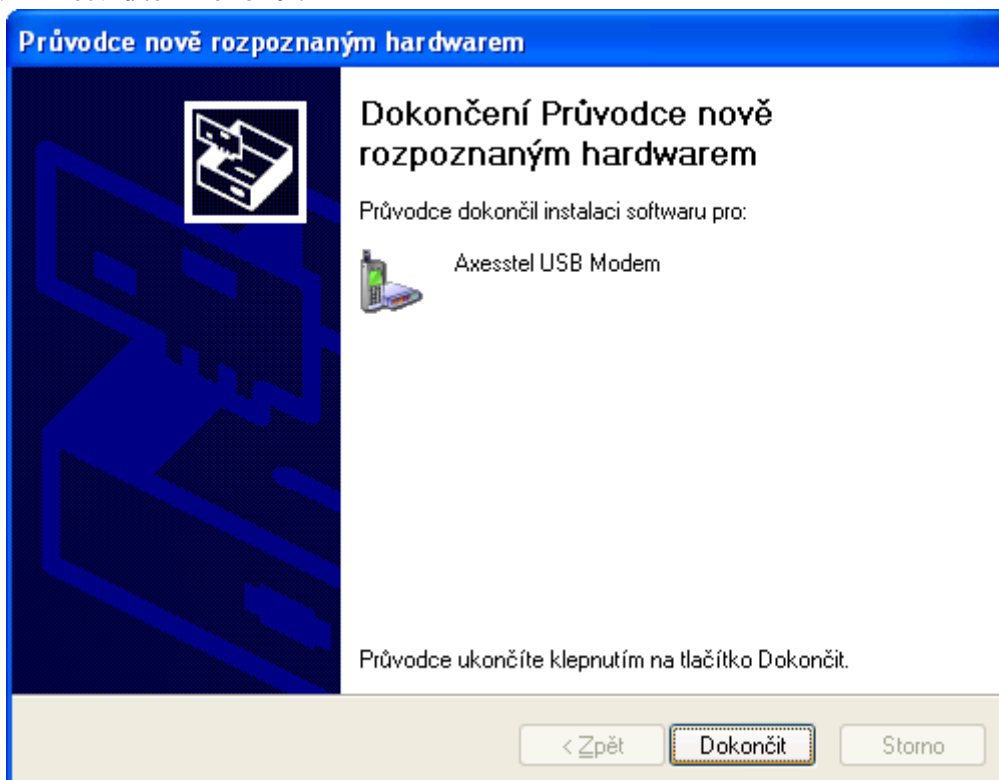
- 4.2. Zvolte „Instalovat ze seznamu či daného umístění (pro zkušené uživatele) a potvrďte „Další“.



- 4.3. Vyberte CDROM nebo zadejte umístění ovladačů přístroje Axesstel TX210LF a potvrďte “Další”.

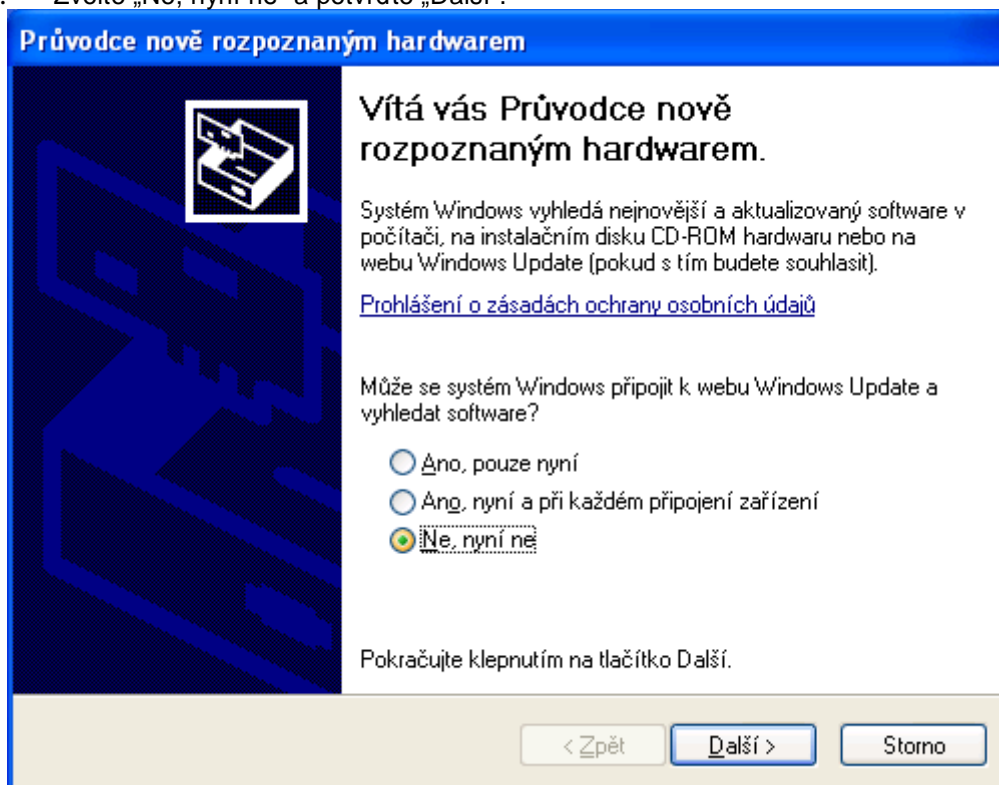


- 4.4. Potvrďte “Dokončit”

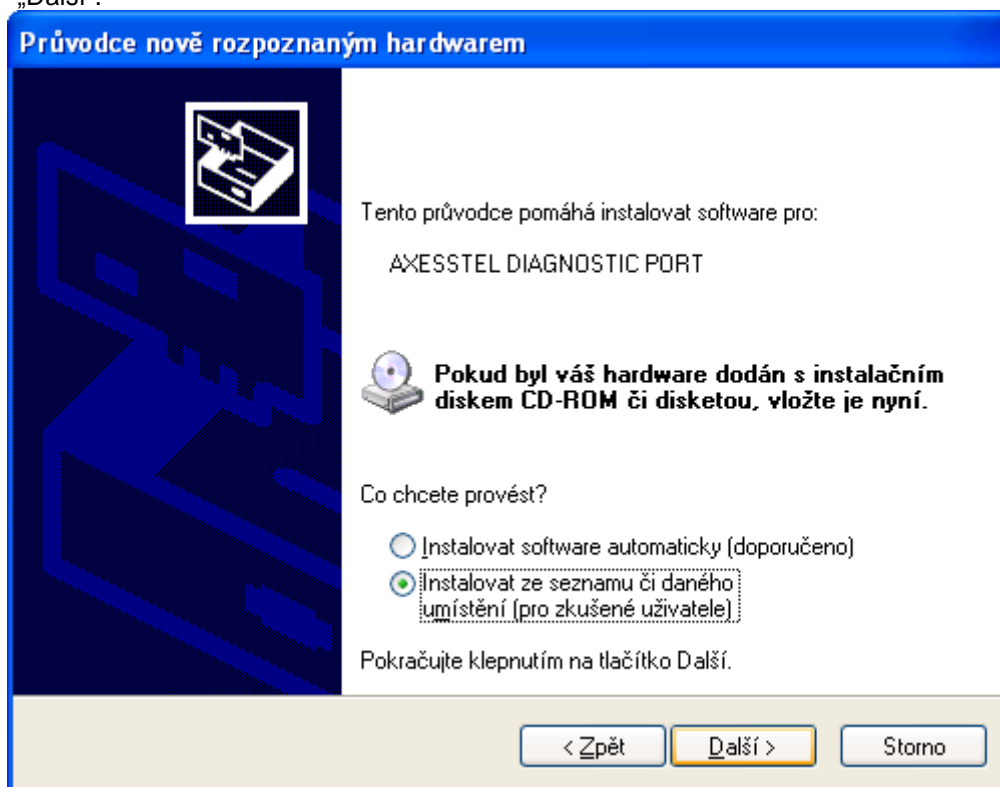


Instalace ovladačů dále pokračuje...

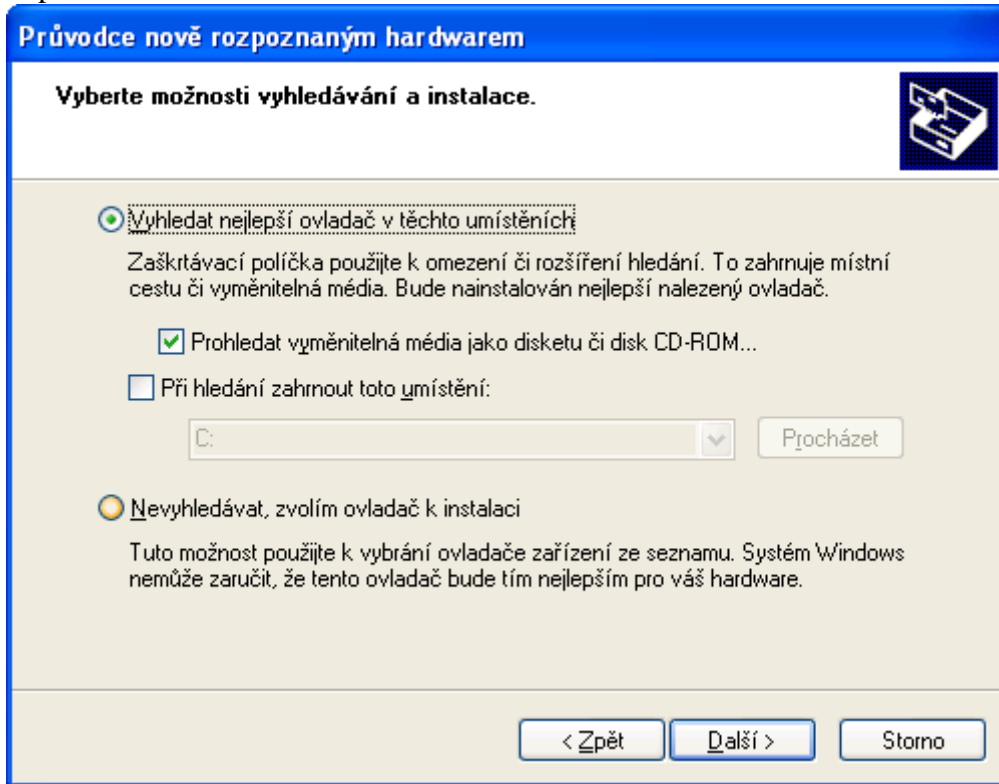
- 4.5. Zvolte „Ne, nyní ne“ a potvrďte „Další“.



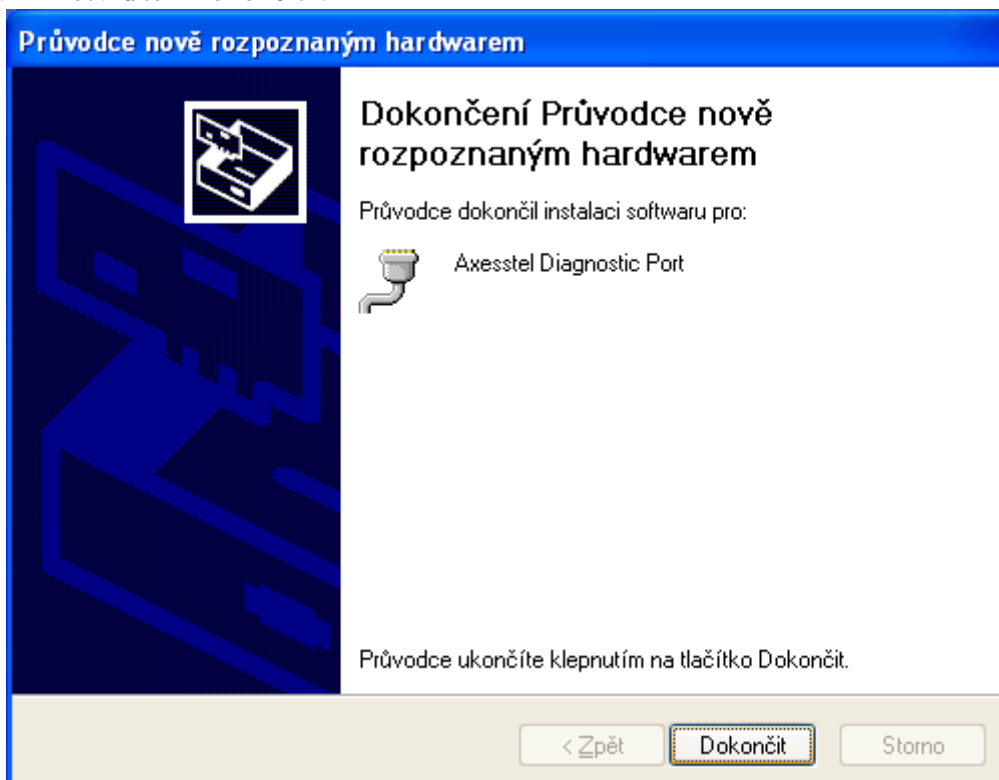
- 4.6. Zvolte „Instalovat ze seznamu či daného umístění (pro zkušené uživatele) a potvrďte „Další“.



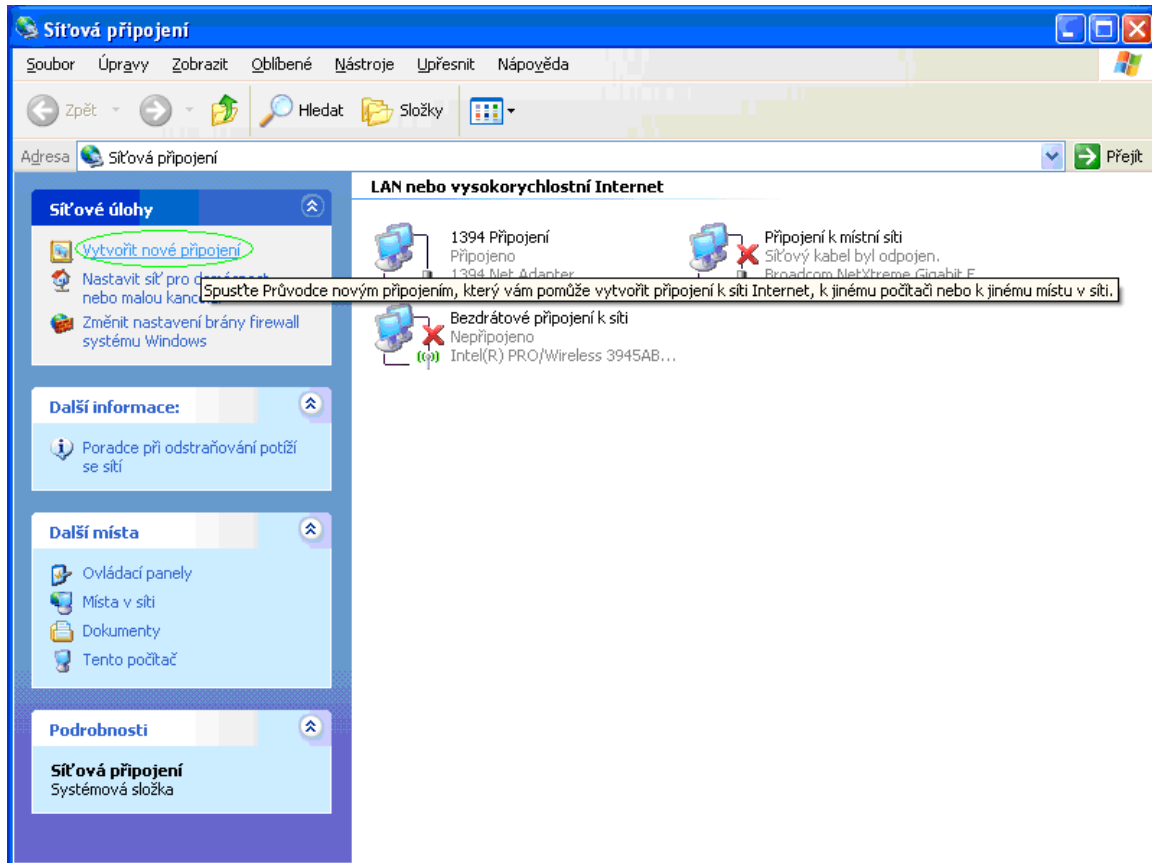
- 4.7. Vyberte CDROM nebo zadejte umístění ovladačů přístroje Axesstel TX210LF a potvrďte “Další”.



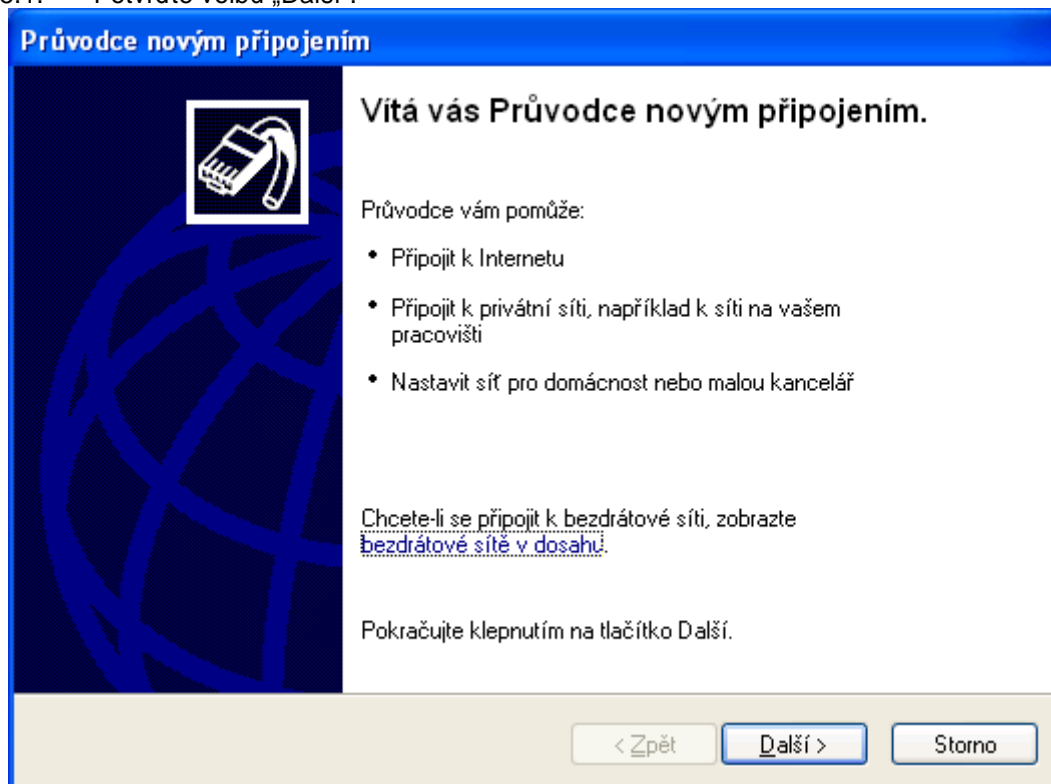
- 4.8. Potvrďte “Dokončit”.



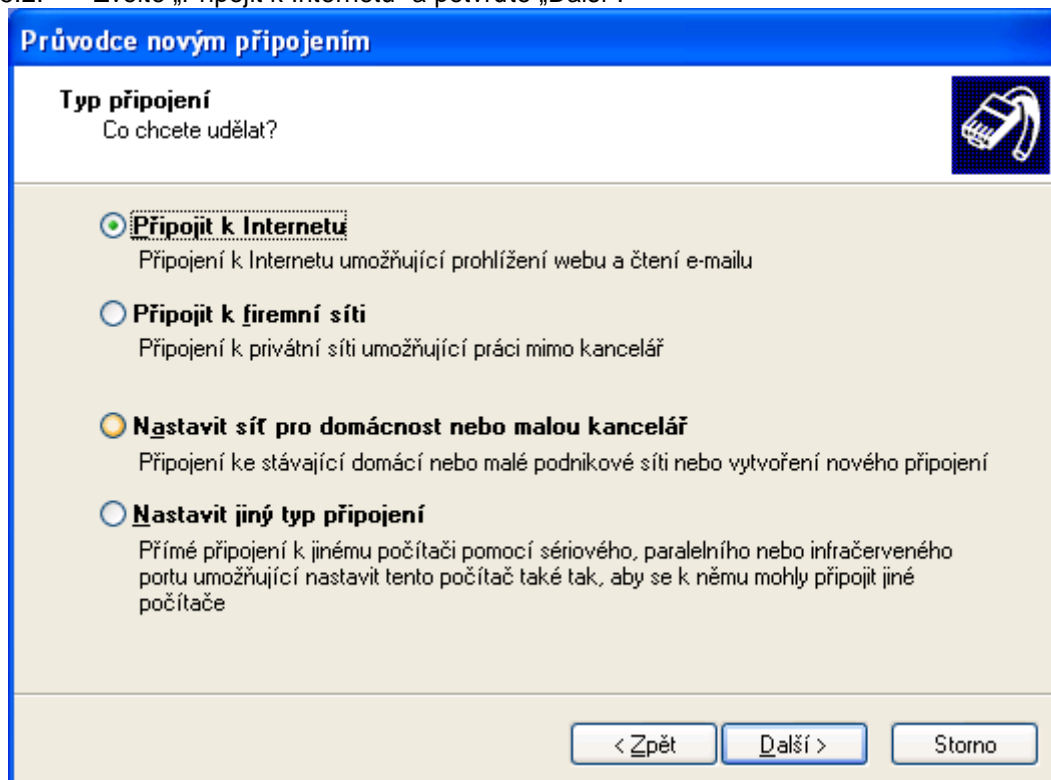
5. Dokončili jste úspěšně nastavení ovladačů přístroje. Nyní vytvořte nové připojení k internetu. Zvolte v nabídce Start - Připojit – Zobrazit všechna připojení – „Vytvořit nové připojení“.



5.1. Potvrďte volbu „Další“.



5.2. Zvolte „Připojit k Internetu“ a potvrďte „Další“.





5.3. Zvolte „Nastavit připojení ručně“ a potvrďte „Další“.

**Průvodce novým připojením**

**Příprava**  
Průvodce připravuje nastavení připojení k Internetu.

Jak se chcete připojit k Internetu?

- Vybrat ze seznamu poskytovatelů služeb Internetu
- Nastavit připojení ručně**  
Pro telefonické připojení budete potřebovat název účtu, heslo a telefonní číslo na poskytovatele služeb Internetu. Pro širokopásmové připojení nebudete potřebovat telefonní číslo.
- Použít disk CD-ROM od poskytovatele služeb Internetu

< Zpět   Další >   Storno

5.4. Zvolte „Připojit použitím modemu“ a potvrďte „Další“.

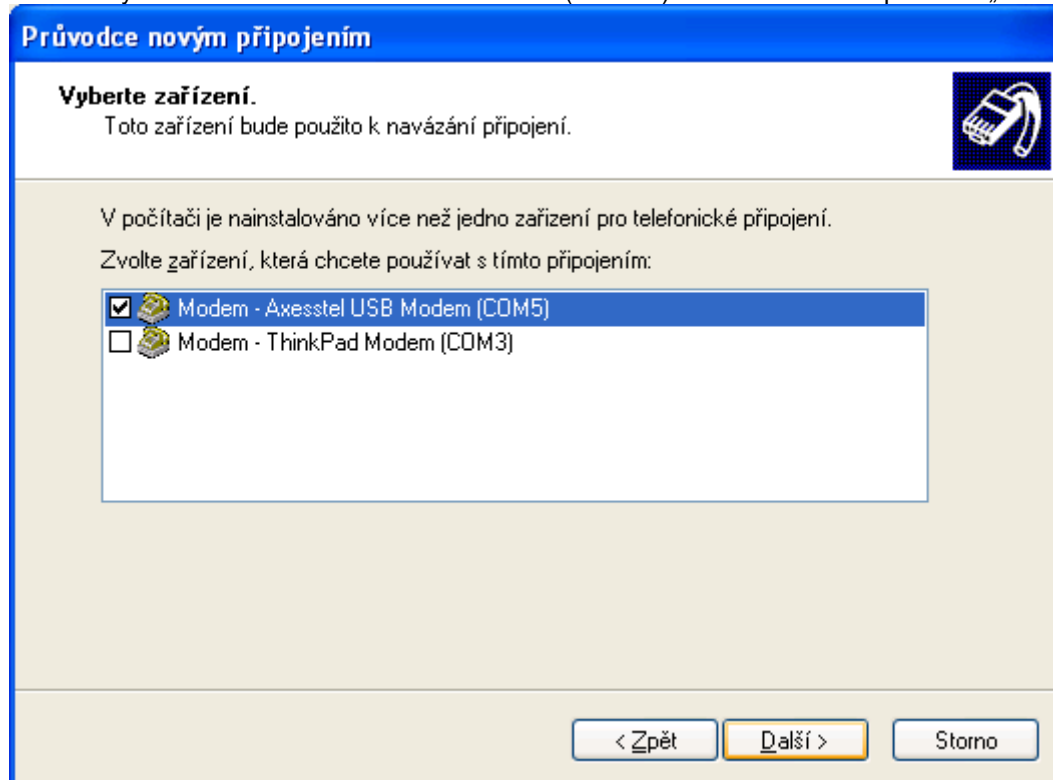
**Průvodce novým připojením**

**Připojení k Internetu**  
Jak se chcete připojit k Internetu?

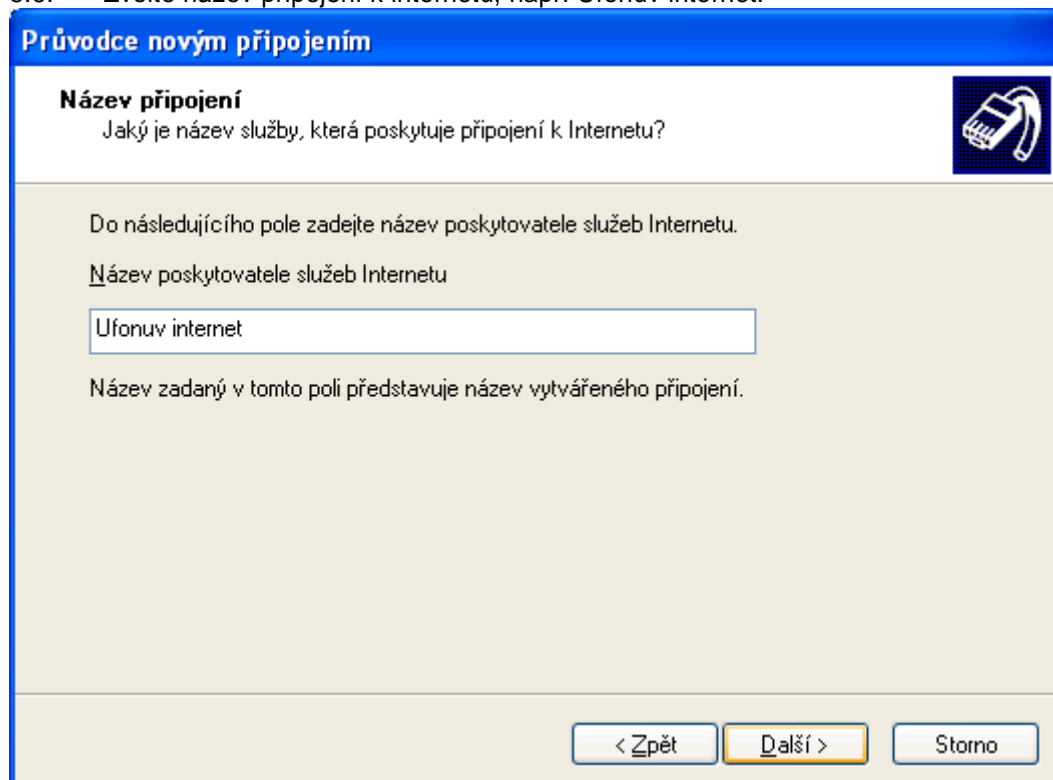
- Připojit použitím modemu**  
Tento typ připojení používá modem a běžnou telefonní linku nebo linku ISDN.
- Připojit pomocí širokopásmového připojení, které vyžaduje uživatelské jméno a heslo  
Toto je vysokorychlostní připojení používající pevnou linku (DSL) nebo kabelový modem. Poskytovatel služeb Internetu může tento typ připojení označovat jako připojení PPPoE.
- Připojit pomocí širokopásmového připojení, které je vždy zapnuto  
Toto je vysokorychlostní připojení používající kabelový modem, připojení DSL nebo připojení LAN. Připojení je vždy aktivní a nevyžaduje přihlášení.

< Zpět   Další >   Storno

5.5. Vyberte modem Axesstel USB Modem (COM...) dle Vašeho PC a potvrďte „Další“.




5.6. Zvolte název připojení k internetu, např. Ufonuv internet.



5.7. Zadejte telefonní číslo „#777“ a potvrďte „Další“.

**Průvodce novým připojením**

**Vytáčené telefonní číslo**  
Zadejte telefonní číslo poskytovatele služeb Internetu.



Zadejte telefonní číslo.

Telefonní číslo:


Možná bude nutné zahrnout číslici 1 nebo směrové číslo oblasti, případně obojí. Pokud si nejste dodatečnými číslicemi jisti, vytočte dané telefonní číslo na telefonu. Pokud uslyšíte zvuk modemu, vytočené číslo je správné.

< Zpět   Další >   Storno

5.8. Zadejte uživatelské jméno „ufon“ a heslo „ufon“. Stejné heslo i pro potvrzení hesla a potvrďte „Další“.

**Průvodce novým připojením**

**Informace o účtu pro síť Internet**  
Pro zápis k používání účtu sítě Internet potřebujete název účtu a heslo.



Zadejte název a heslo účtu poskytovatele služeb Internetu. Tyto informace si poznamenejte a uschovejte na bezpečném místě. (Pokud jste zapomněli název a heslo existujícího účtu, obraťte se na poskytovatele služeb Internetu.)

Uživatelské jméno:

Heslo:

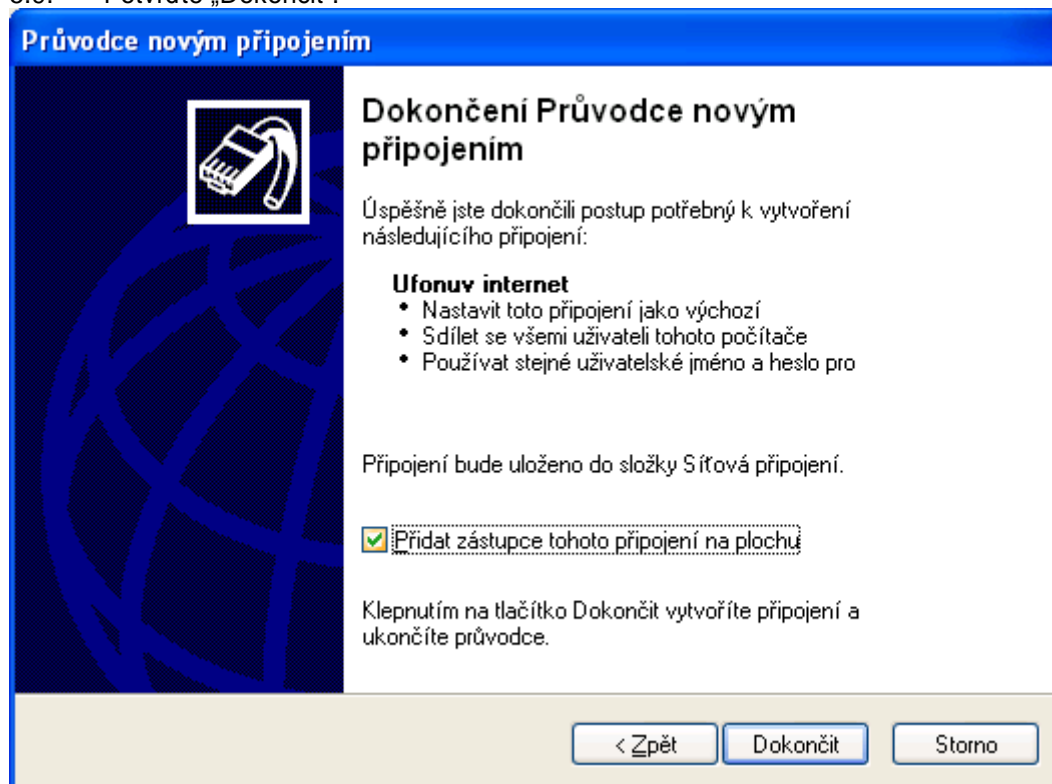
Potvrzení hesla:

Použít tento název a heslo účtu k jakémukoli připojení k síti Internet z tohoto počítače

Nastavit jako výchozí připojení k Internetu

< Zpět   Další >   Storno

5.9. Potvrďte „Dokončit“.



6. Úspěšně jste dokončili nastavení připojení U:fonův internet. Nyní se připojte kliknutím na ikonu Ufonuv internet na ploše nebo v nabídce Start – Připojit – Ufonuv internet.

#### Otázky a odpovědi:

1. **Modem není rozpoznán v OS?**

Zkontrolujte nastavení přístroje Axesstel TX210LF.

Stiskněte menu - volba 9 – 1: Typ připojení. Pro propojení prostřednictvím dodávaného kabelu je správná volba "USB". Pokud tomu tak u Vašeho telefonu není, změňte nastavení.

2. **Pro jaké operační systémy jsou ovladače určeny?**

Výrobce přístroje Axesstel TX210LF podporuje operační systém Microsoft Windows Vista, XP, 2000, Milenium, 98 Second Edition.

Výrobce přístroje dodává ovladače pro USB rozhraní, které budou/jsou automaticky ke stažení na stránkách [download.ufon.cz](http://download.ufon.cz). Pokud Vaše PC podporuje zařízení připojené přes USB, je pravděpodobné, že Vám bude fungovat i terminál Axesstel TX210LF / AnyDATA ADU510L. Nemůžeme však garantovat tuto funkčnost.