

---

## NÁVOD PRO ZMĚŘENÍ SIGNÁLU PRO AXESSTEL MV 410L

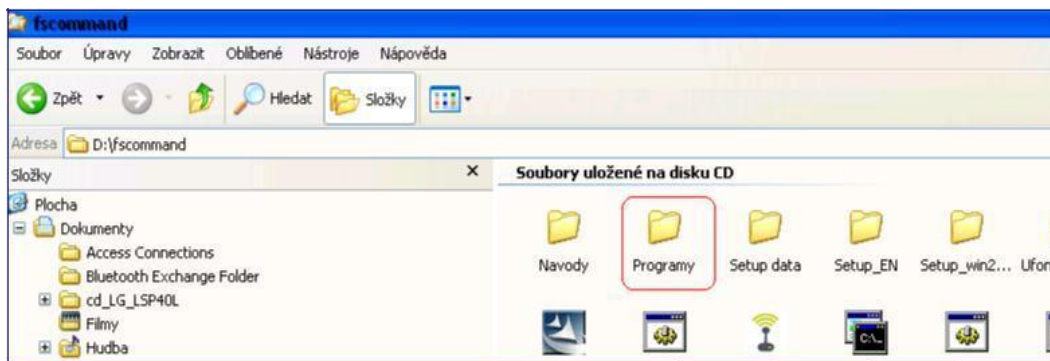
Obecné informace o aplikaci pro zjišťování hodnot signálu.

1. Pro zjištění hodnot signálu RSSI, Ec/Io a PN offsetu u tohoto přístroje je nutné mít nainstalovanou aplikaci „Axesstel RF Status Monitor“.
2. U tohoto přístroje je tato aplikace standardně dodávána na instalačním CD (v adresáři na CD – fsccommand/programy). Také si jí můžete stáhnout z webu [www.airtelecom.cz](http://www.airtelecom.cz)

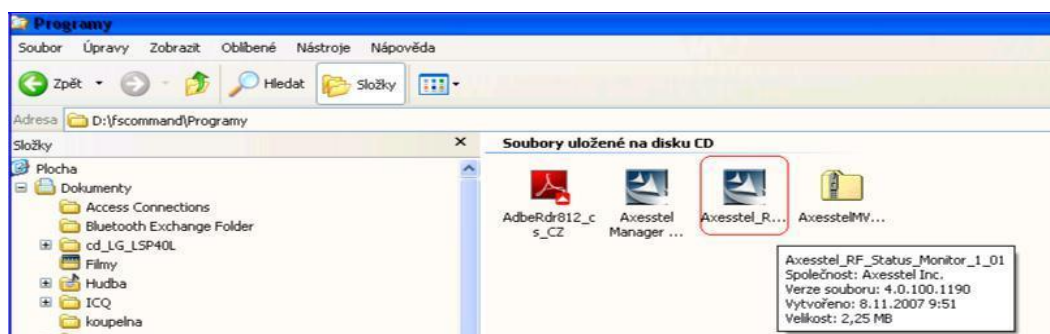
**Důležité:**

Aplikace funguje pouze při zapojeném USB kabelu a nainstalovaných ovladačích. Nesmí být modem připojen k síti internet, nesmí být zapnuta aplikace AxesManager (aplikace pro připojení modemu), jinak RF Status Monitor nezobrazí žádná data!

Postup instalace aplikace “Axesstel RF status Monitor”



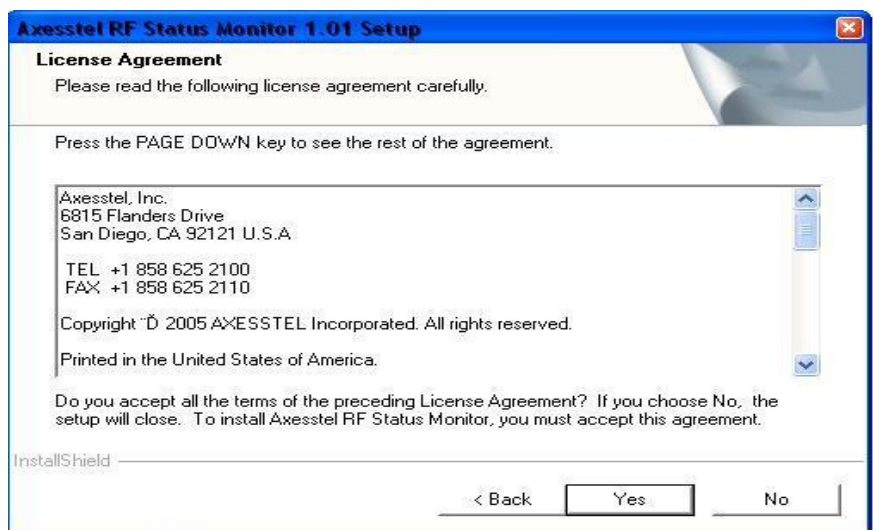
- 3) Vložte do mechaniky instalační CD a pravým tlačítkem myši, zvolíte možnost „prozkoumat“. ( Pokud jste si stáhli CD z



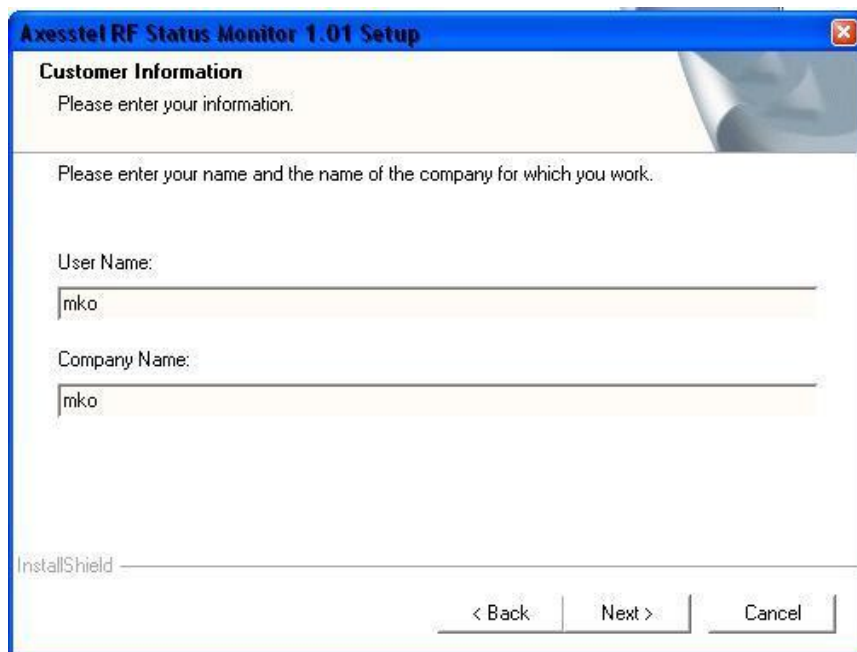
internetu, pak rozbalíte .zip soubor a otevřete si danou složku)

- 4) Otevřete si adresář “fsccommand” a vyberte “Programy”
- 5) Spusťte si instalator : Axesstel\_RF\_Status\_Monitor
- 6) Uvítá Vás úvodní obrazovka instalátoru, kde pokračujte klepnutím na možnost “NEXT”

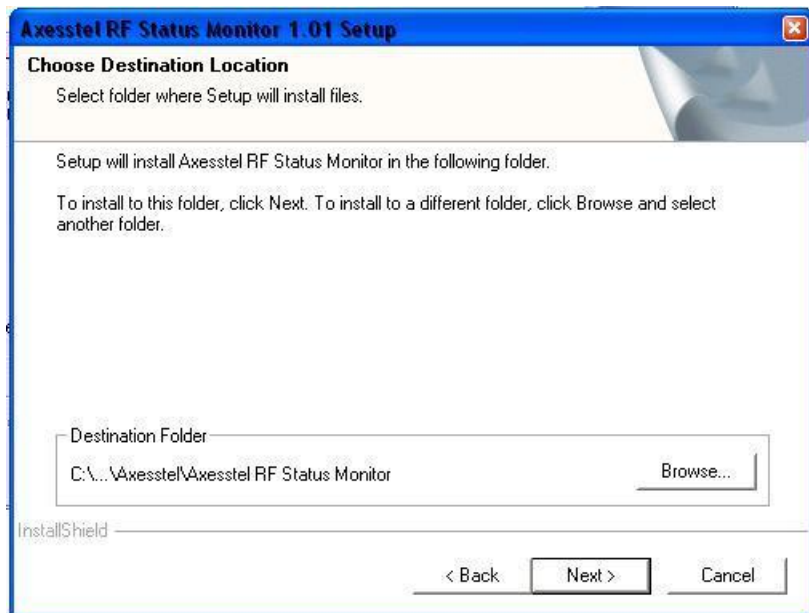
- 7) V dalším okně můžete najít licenční podmínky pro užívání tohoto programu. Zvolte “YES” – souhlasím



- 8) Vyplníte jednoduché údaje o uživateli a zvolíte “NEXT” (User Name = uživatel; Company name = společnost)



- 9) Vyberte místo, kam chcete program nainstalovat a potvrďte volbou „next“



- 10) Pojmenujete adresář pro instalaci a zvolíte “Next”  
 11) Instalace tak dále dokončíte klepnutím na “Finish”  
 12) Na ploše, případně v “Start Menu” se vytvoří ikona



### Zjištění hodnot RSSI, Ec/Io, PN offset

- 13) Použitím aplikace kterou jsme nainstalovali, máme možnost zjistit hodnoty signálu připojení.  
 14) Připojíme tedy modem k počítači  
 15) Spustíme tedy aplikaci “Axesstel RF Status Monitor”  
 16) Po určité chvíli se zobrazí hodnoty signálu

Opište si hodnoty signálu pro posouzení reklamace: (Příklad viz. obrázek níže)

- PN offset – zobrazí se jako “Current Pilot PN Offset” ■
- RSSI – zobrazí se jako RX1 RSSI ■
- Ec/Io ■

