

**Nastavení připojení k internetu prostřednictvím  
terminálu LG LSP-40L  
platí pro Windows 98 SE (Second Edition)**

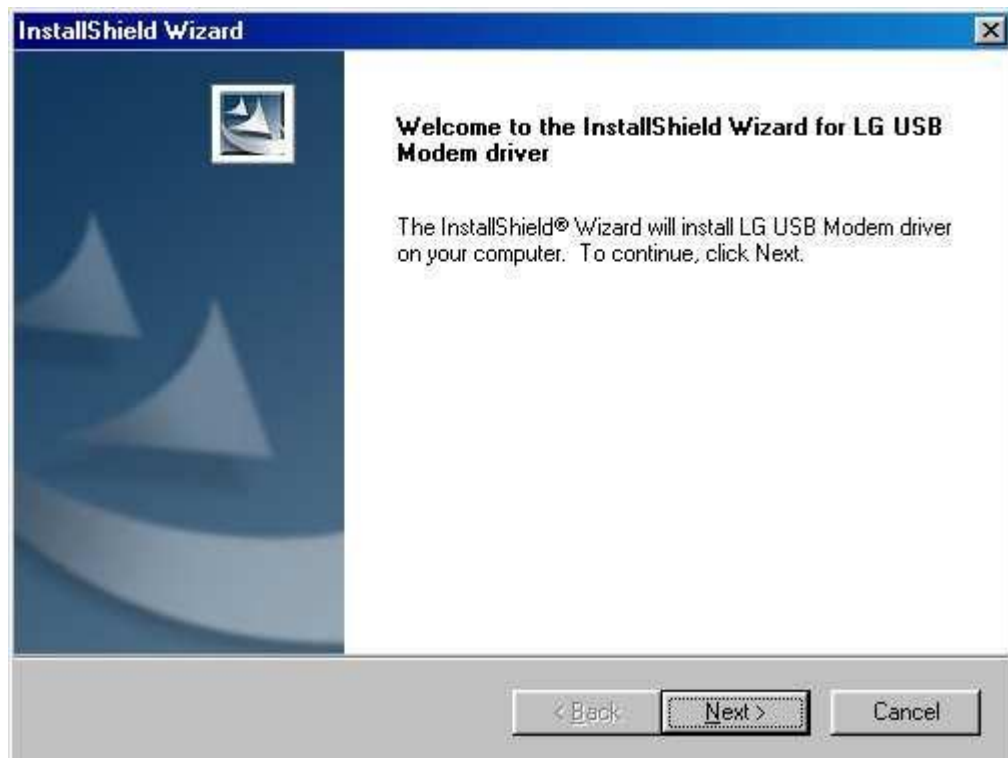
1. Aktivujte si službu U:fonův internet nebo U:fonův telefon s internetem.  
Pomůžeme Vám na telefonu 212 23 23 23.

2. Vložte CD dodané s přístrojem LG LSP-40L.

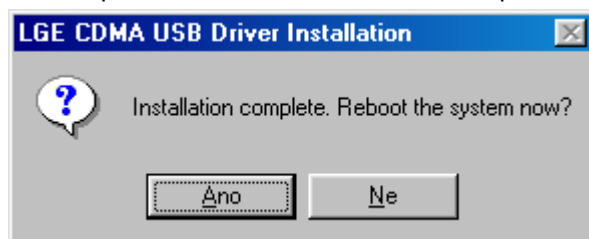
Ovladače jsou určeny pro operační systém Microsoft Windows Vista, XP, 2000, Milenium a 98 2.vydání (Second Edition).

### 3. !!! USB MODEM PŘIPOJIT AŽ PO DOKONČENÍ INSTALACE OVLADAČŮ !!!

Pro instalaci ovladačů spusťte "LGUsbModemDriver\_Eng\_Ver\_4.5.exe"



3.1 Pro pokračování klikněte na „Next“ – spustí se instalace



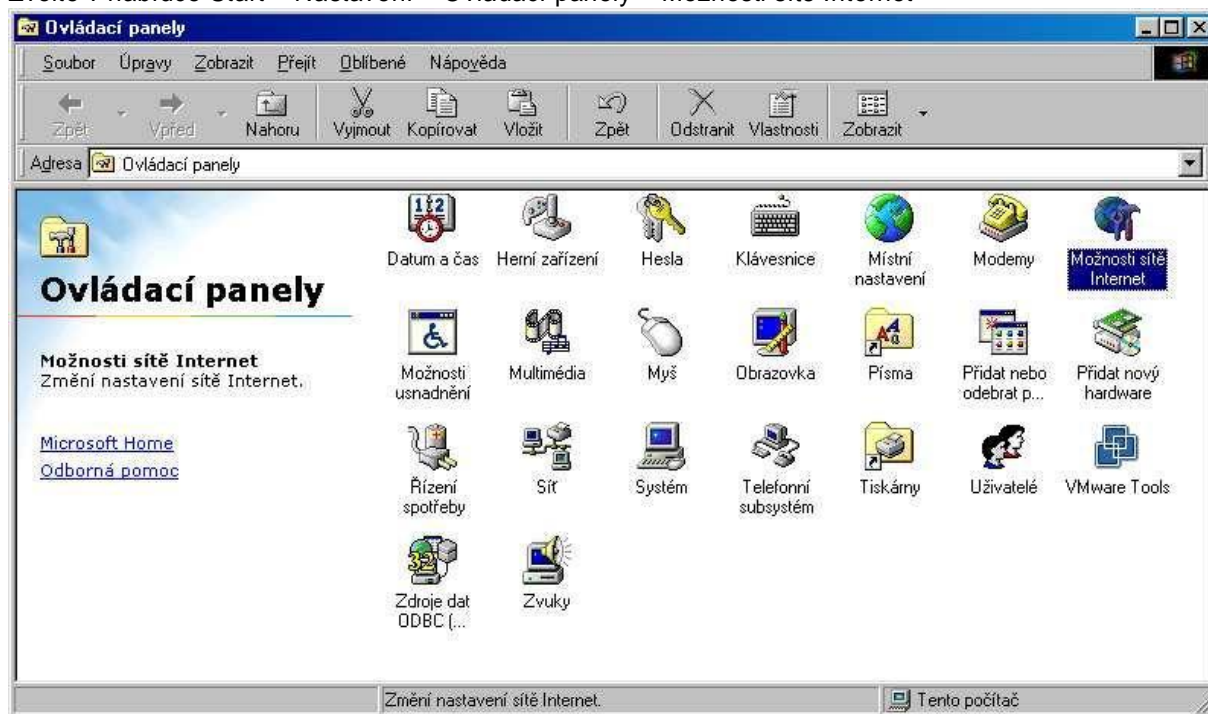
Vyčkejte dokud instalace neproběhne a nezobrazí se okno žádající restart počítače. Klikněte na „Ano“. Poté se počítač restartuje.

4. Propojte přístroj a PC prostřednictvím datového kabelu.

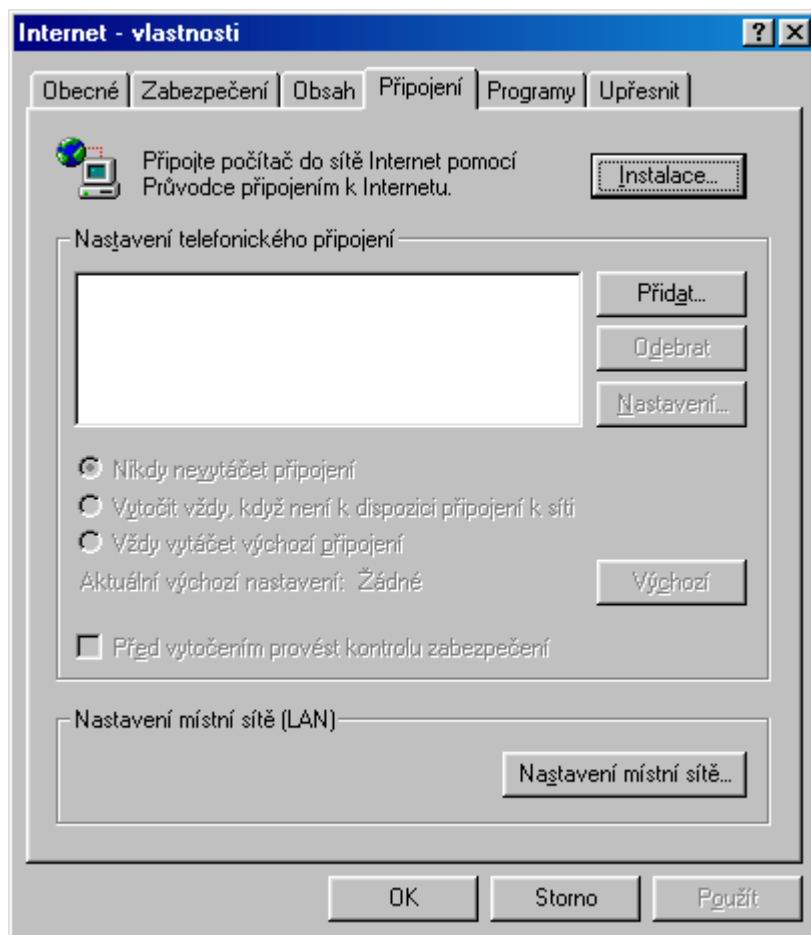
5. Operační systém PC rozpozná nově vložené zařízení a připraví ho k použití.

## 6. Nastavení modemu a připojení

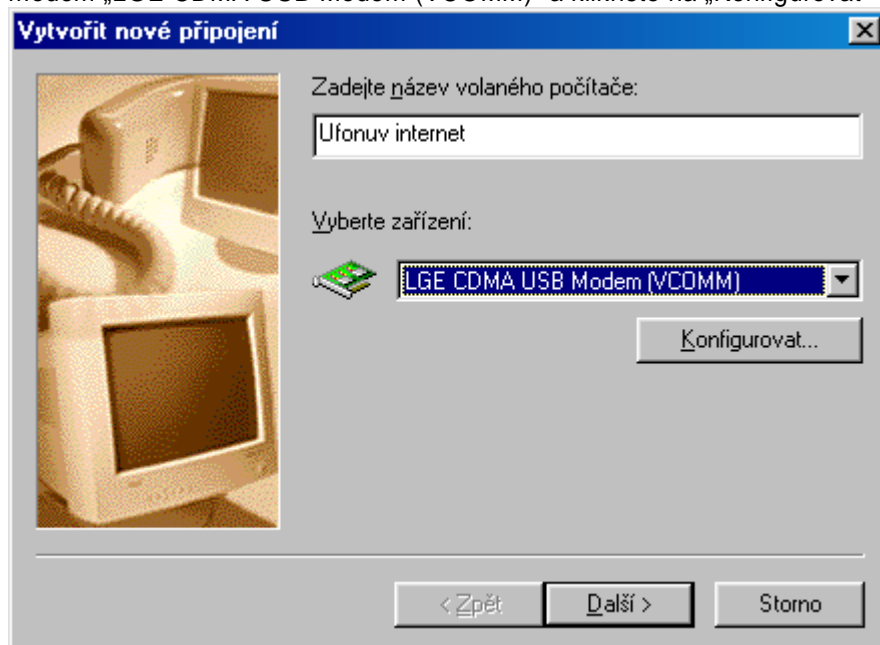
Zvolte v nabídce Start – Nastavení – Ovládací panely – Možnosti sítě Internet



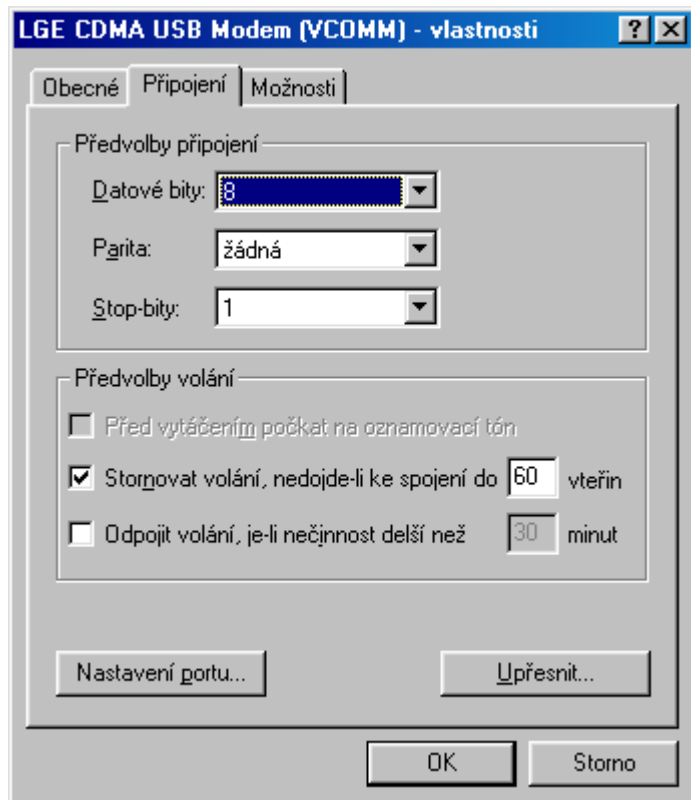
6.1 Přejděte na záložku „Připojení“ a zvolte volbu „Přidat“



6.2 Zvolte název připojení k internetu („Název volaného počítače“), např. Ufonuv internet a zvolte modem „LGE CDMA USB Modem (VCOMM)“ a klikněte na „Konfigurovat“

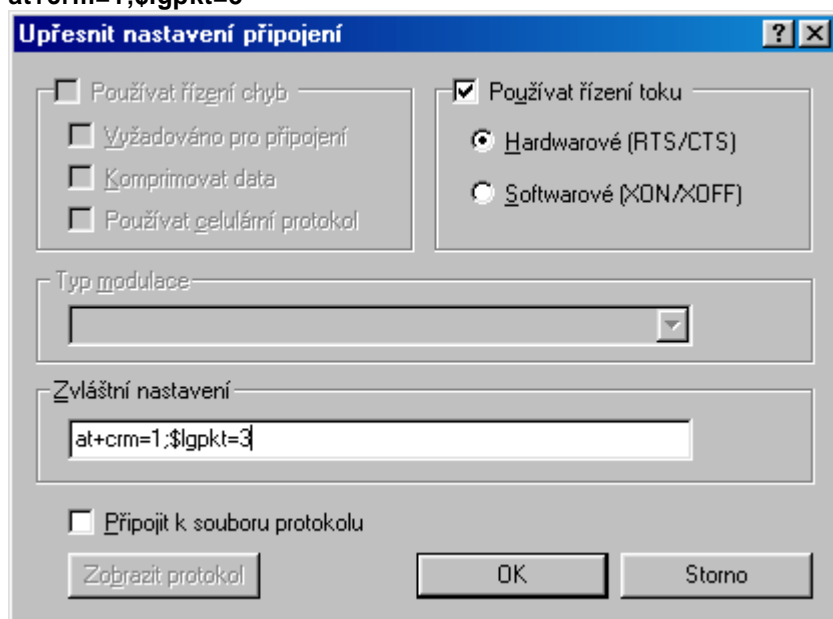


6.3 Zvolte záložku „Připojení“ a poté klikněte na „Upřesnit“



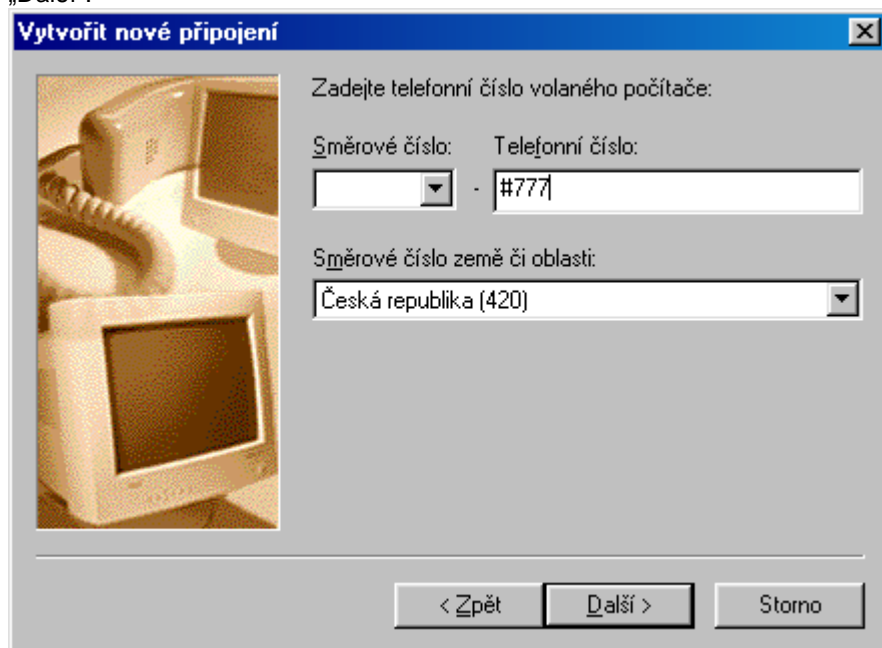
6.4 Nastavte „Používat řízení toku“ na „Hardwarové“ a do okna „Zvláštní nastavení“ vložte příkaz

**at+crm=1;\$lgpkt=3**



Potom klikněte na „OK“ a zavřete tak všechna okna až se objeví okno kde jste zadávali název volaného počítače a klikněte na „Další“

7. Zadejte telefonní číslo „#777“ , „Směrové číslo země či oblasti“ zvolte „Česká republika“ a potvrďte „Další“.



**Vytvořit nové připojení**

Zadejte telefonní číslo volaného počítače:

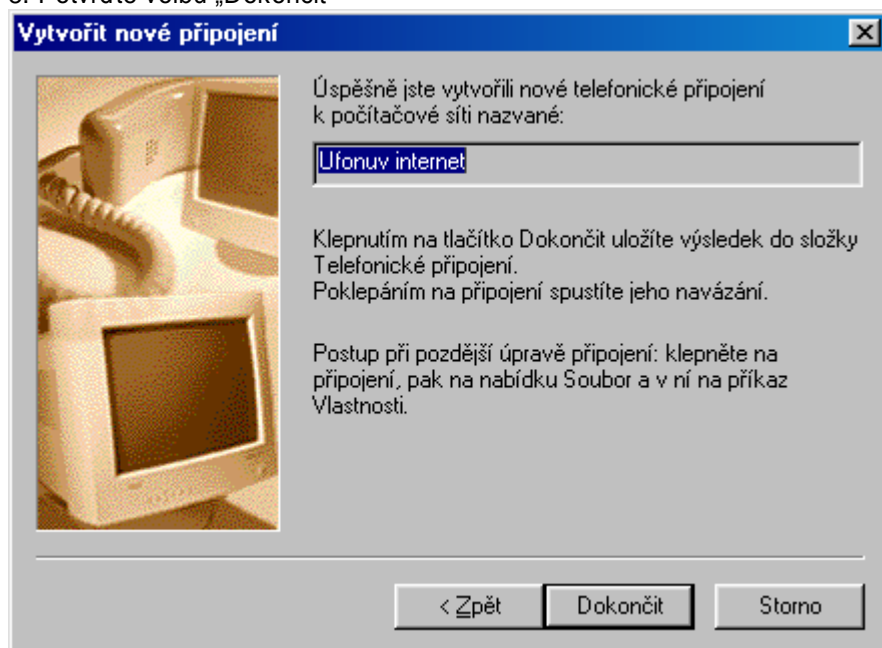
Směrové číslo:    Telefonní číslo:

Směrové číslo země či oblasti:

Česká republika (420)

< Zpět    Další >    Storno

8. Potvrďte volbu „Dokončit“



**Vytvořit nové připojení**

Úspěšně jste vytvořili nové telefonické připojení k počítačové síti nazvané:

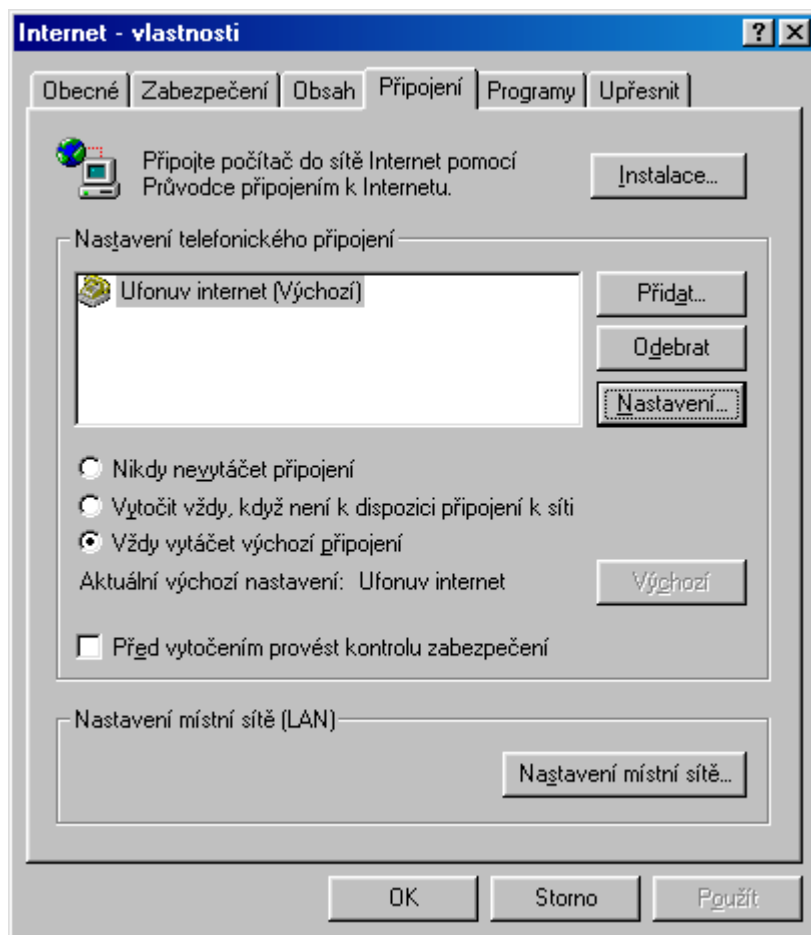
Ufonuv internet

Klepnutím na tlačítko Dokončit uložíte výsledek do složky Telefonické připojení.  
Poklepnutím na připojení spustíte jeho navázání.

Postup při pozdější úpravě připojení: klepněte na připojení, pak na nabídku Soubor a v ní na příkaz Vlastnosti.

< Zpět    Dokončit    Storno

9. V okně „Nastavení telefonického připojení“ zvolte telefonické připojení (Ufonuv internet) a zvolte „Nastavení“



10. Do kolonky „uživatelské jméno“ a „Heslo“ vložte „ufon“ a dále pokračujte pomocí tlačítka „Vlastnosti“.

11. Odškrtněte „Použit směrová čísla země a potvrďte „OK“.

**Ufonov internet Nastavení** [?] [X]

**Automatická konfigurace**  
Automatická konfigurace může přepsat ruční nastavení. Chcete-li zajistit použití ručního nastavení, je třeba automatickou konfiguraci vypnout.

Automaticky zjišťovat nastavení

Používat skript pro automatickou konfiguraci

Adresa:

**Proxy server**

Používat proxy server

Adresa:  Port:

Nepoužívat proxy server pro adresy vnitřní sítě

**Nastavení telefonického připojení**

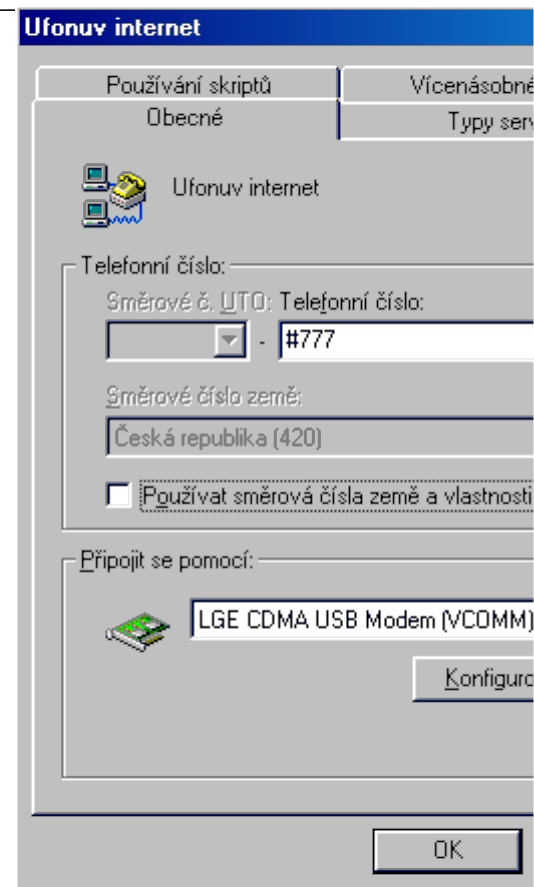
Uživatelské jméno:

Heslo:

Doména (nepovinná):

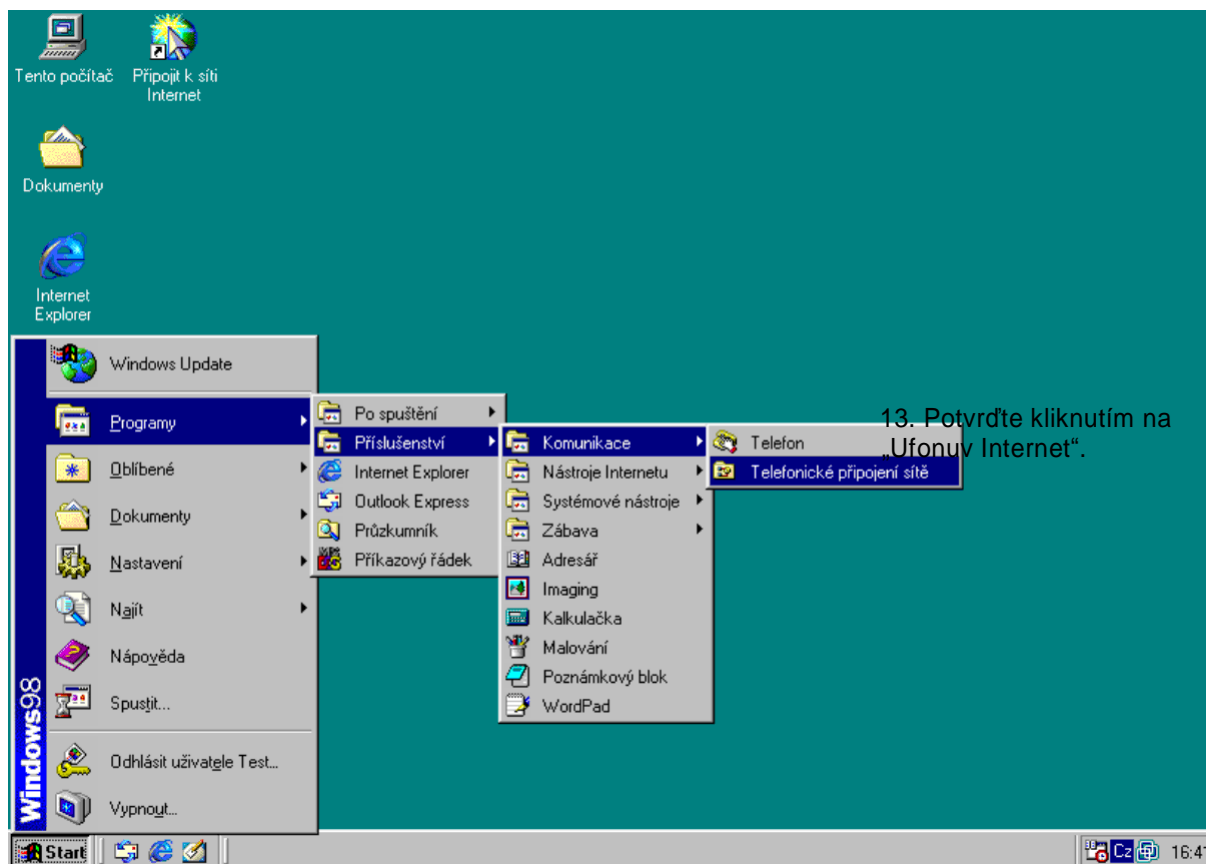
Nepovolit použití tohoto připojení pro programy ze sítě Internet

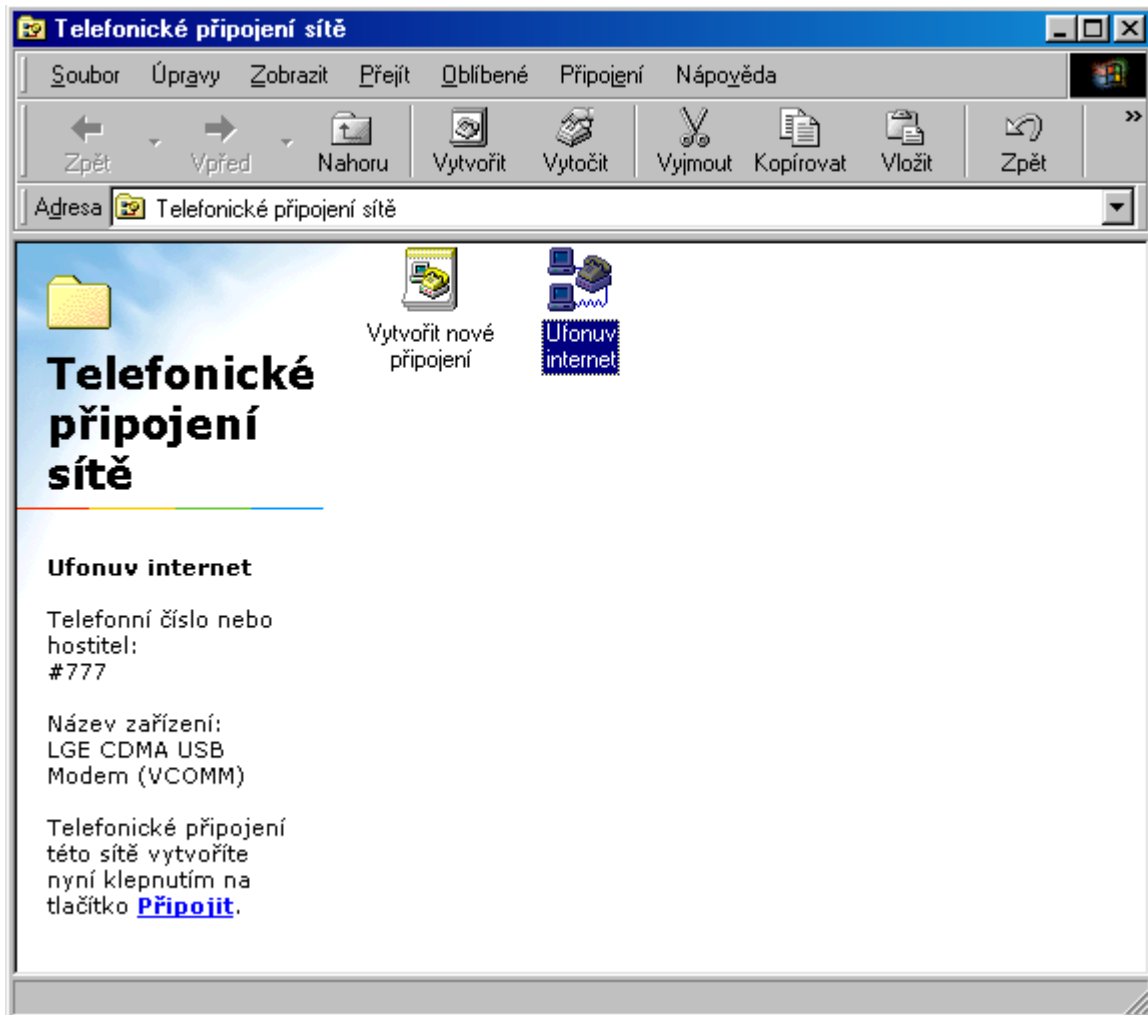




Následující okna také potvrďte „OK“.

12. Nyní je konfigurace spojení hotová a můžete se připojit k internetu. To provedete následovně:  
Start – Programy – Příslušenství – Komunikace – Telefonické připojení sítě.





14. Zvolte volbu „Připojit“

