

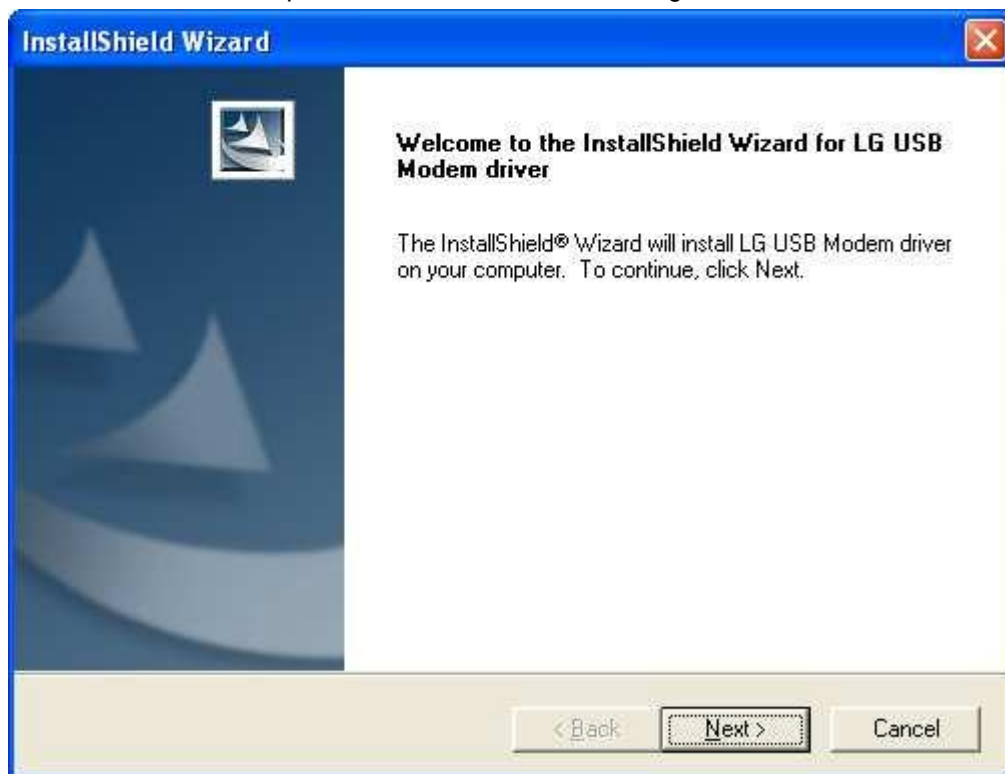
**Nastavení připojení k internetu prostřednictvím
terminálu LG LSP-40L
platí pro Windows XP**

1. Aktivujte si službu U:fonův internet nebo U:fonův telefon s internetem.
Pomůžeme Vám na telefonu 212 23 23 23.

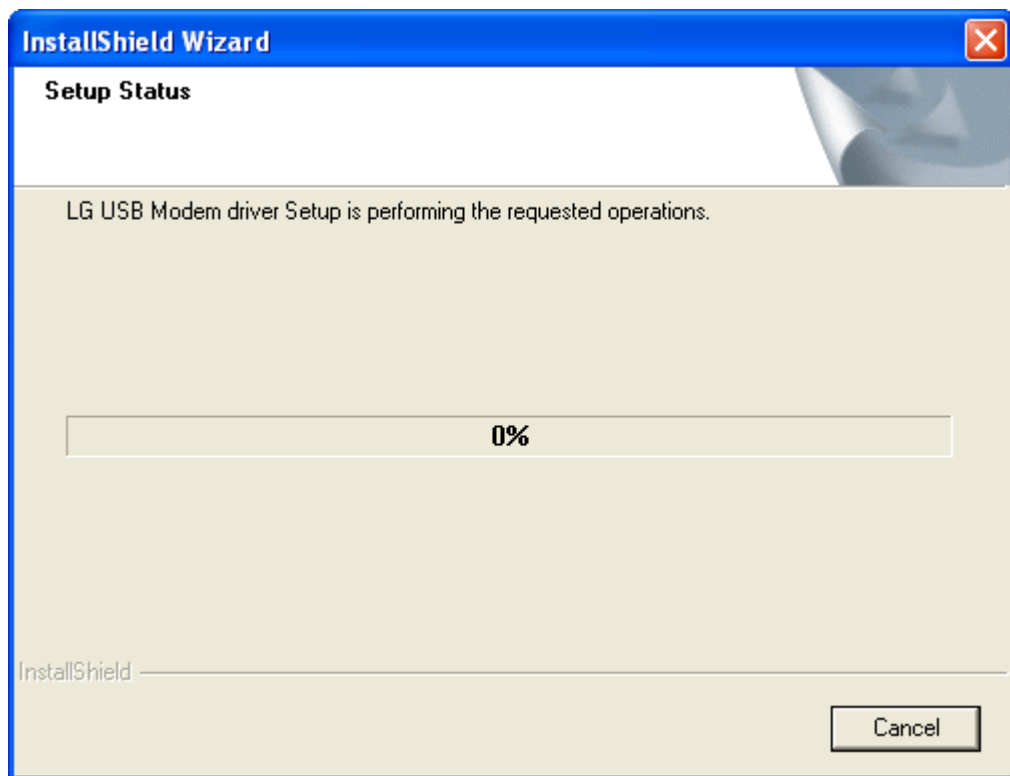
2. Vložte CD dodané s přístrojem LG LSP-40L
Ovladače jsou určeny pro operační systém Microsoft Windows Vista, XP, 2000, Milenium
a 98 Second Edition.

3. !!! USB MODEM PŘIPOJIT AŽ PO DOKONČENÍ INSTALACE OVLADAČŮ !!!

Pro instalaci ovladačů spusťte "LGUsbModemDriver_Eng_Ver_4.5.exe"



3.1 Pro pokračování klikněte na „Next“ – spustí se instalace



3.2 Vyčkejte dokud instalace neproběhne a nezobrazí se okno informující o úspěšném dokončení instalace ovladačů.

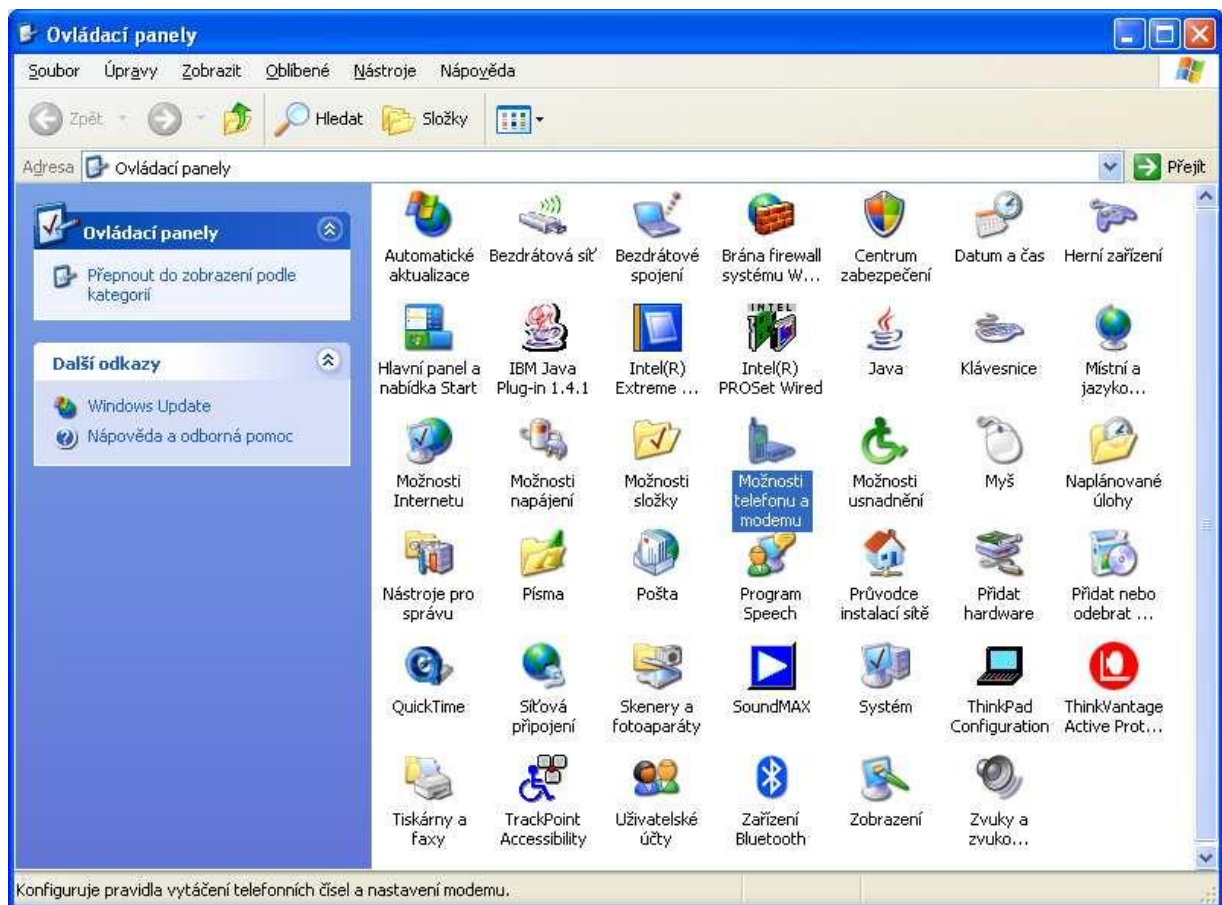


4. Propojte přístroj a PC prostřednictvím datového kabelu.

5. Operační systém PC rozpozná nově vložené zařízení a připraví ho k použití.

6. Nastavení modemu

Zvolte v nabídce Start – Ovládací panely – Možnosti telefonu a modemu.



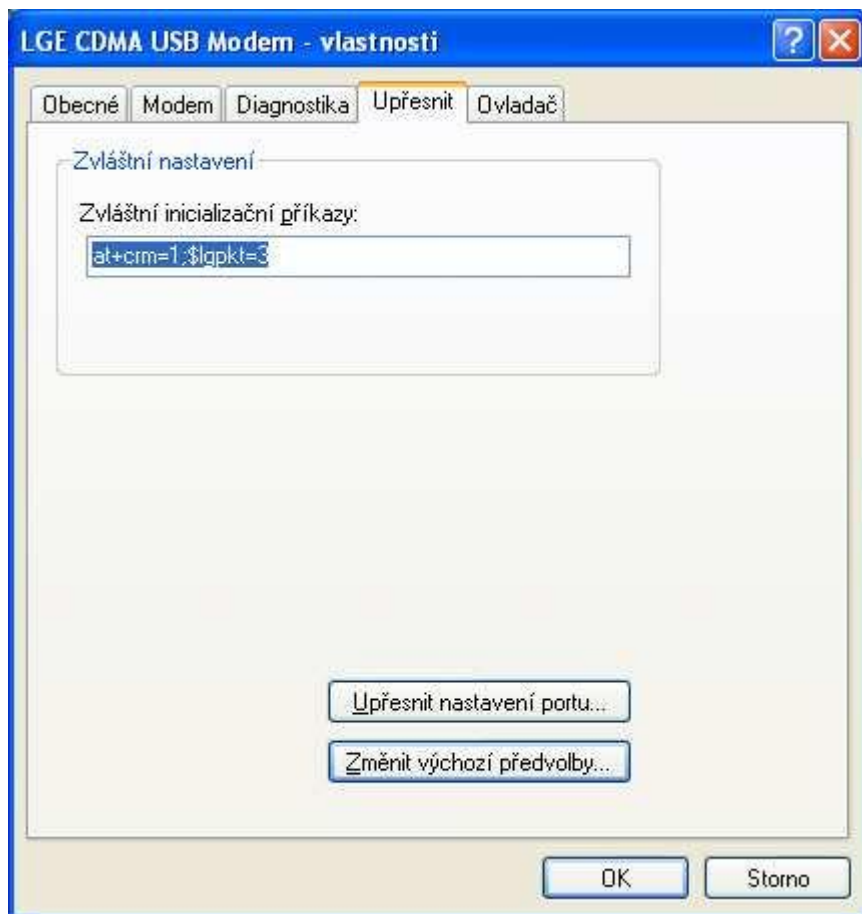
6.1 Zvolte záložku modemy a vyberte „LGE CDMA USB Modem“ a klikněte na „Vlastnosti“



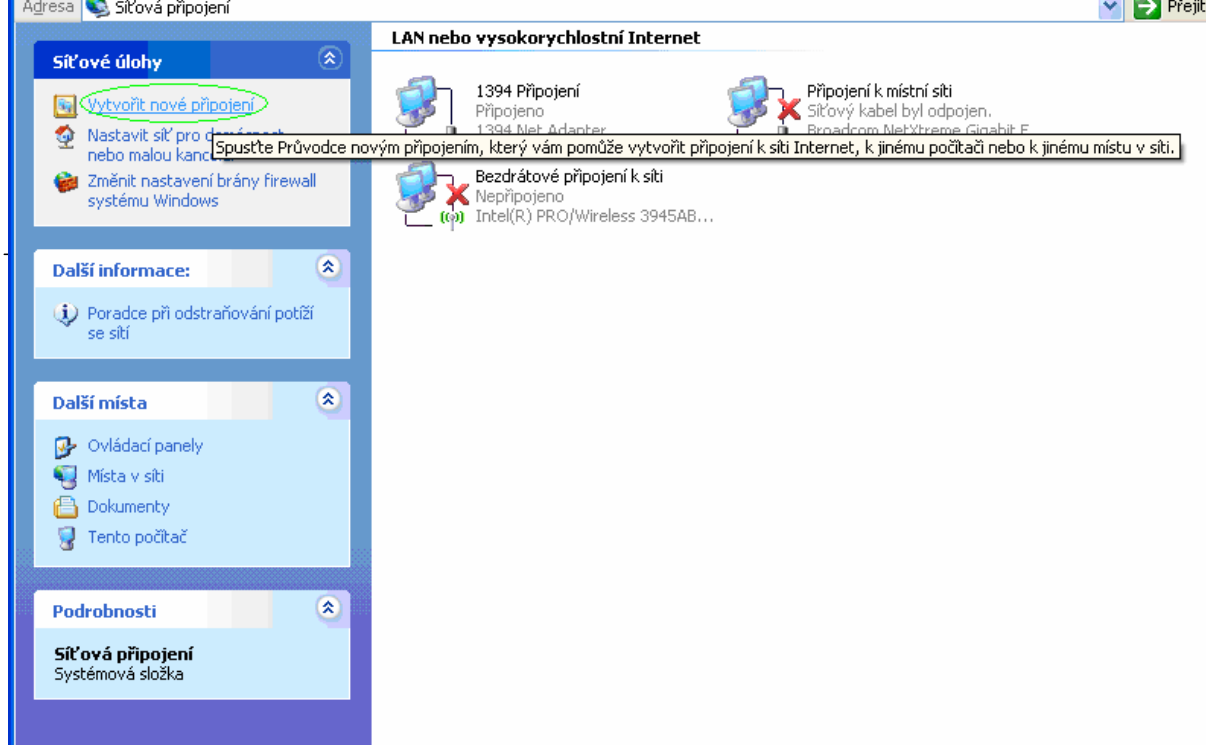
6.2 Vyberte záložku „upřesnit“ a do „Zvláštní inicializační příkazy“ vložte příkaz

at+crm=1;\$lgpkt=3

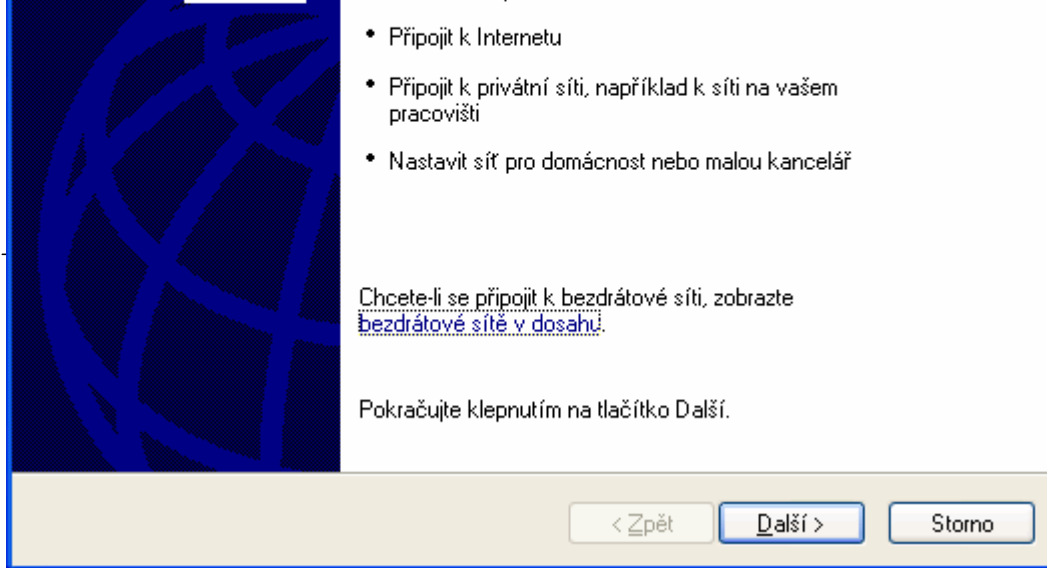
Potom klikněte na „OK“ a zavřete tak všechna okna.



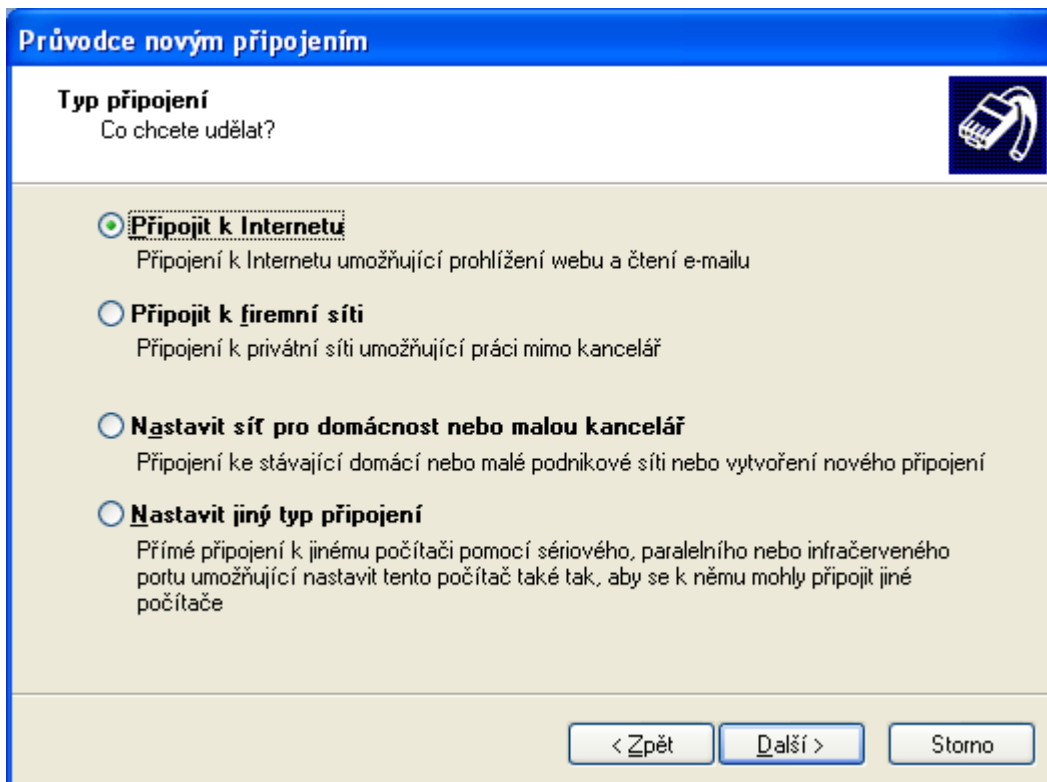
7. Dokončili jste úspěšně nastavení ovladačů přístroje. Nyní vytvořte nové připojení k internetu. Zvolte v nabídce Start - Připojit – Zobrazit všechna připojení – „Vytvořit nové připojení“.



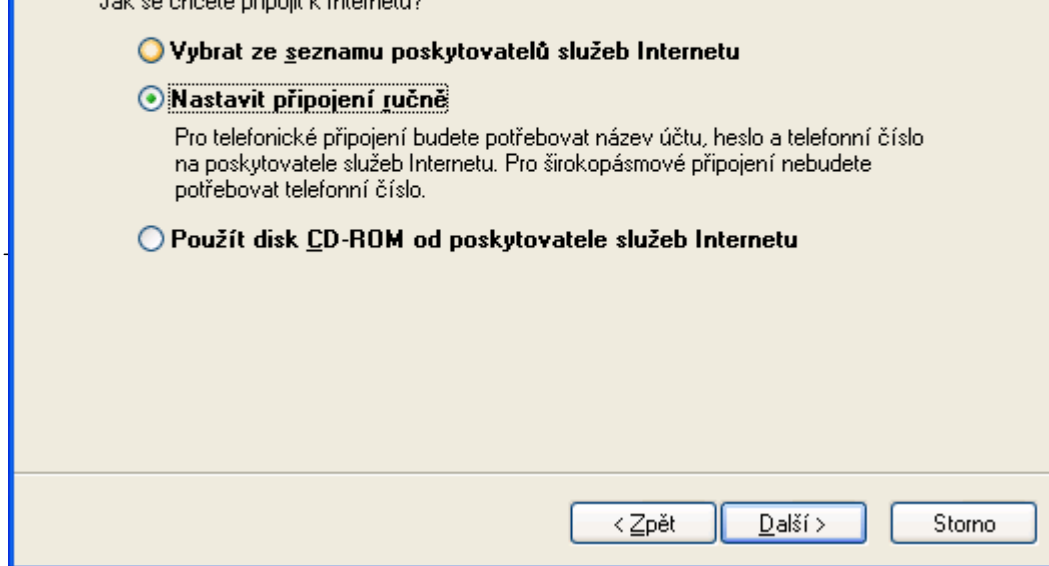
7.1 Potvrďte volbu „Další“.



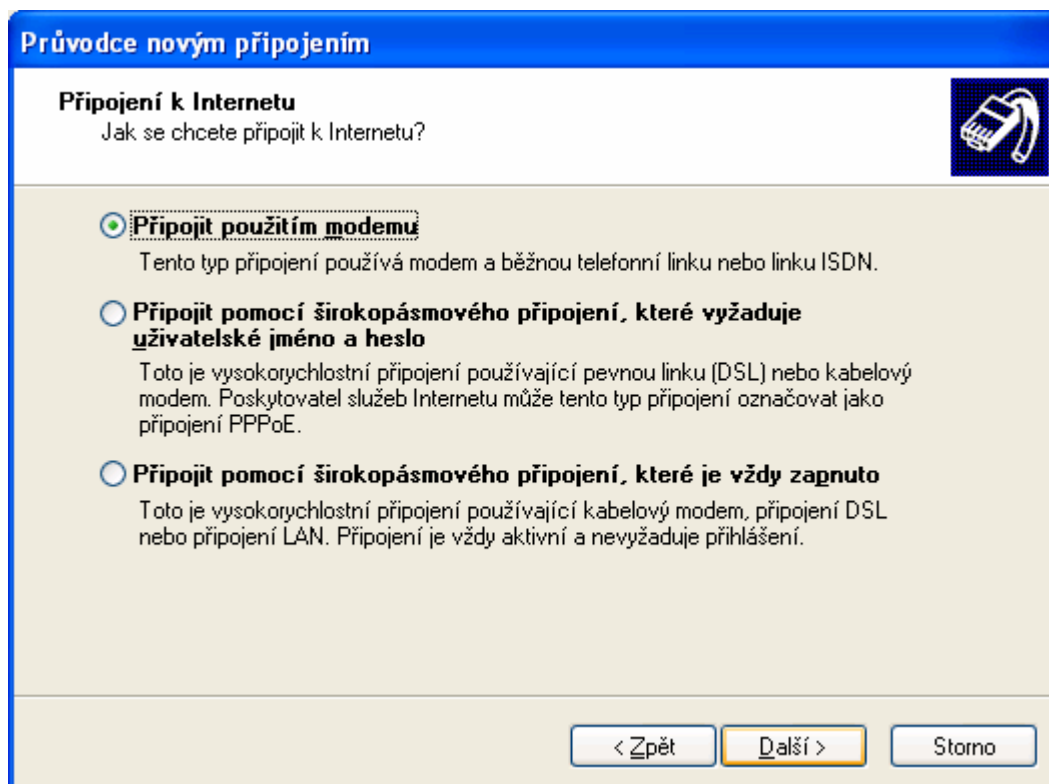
7.2 Zvolte „Připojit k Internetu“ a potvrďte „Další“.



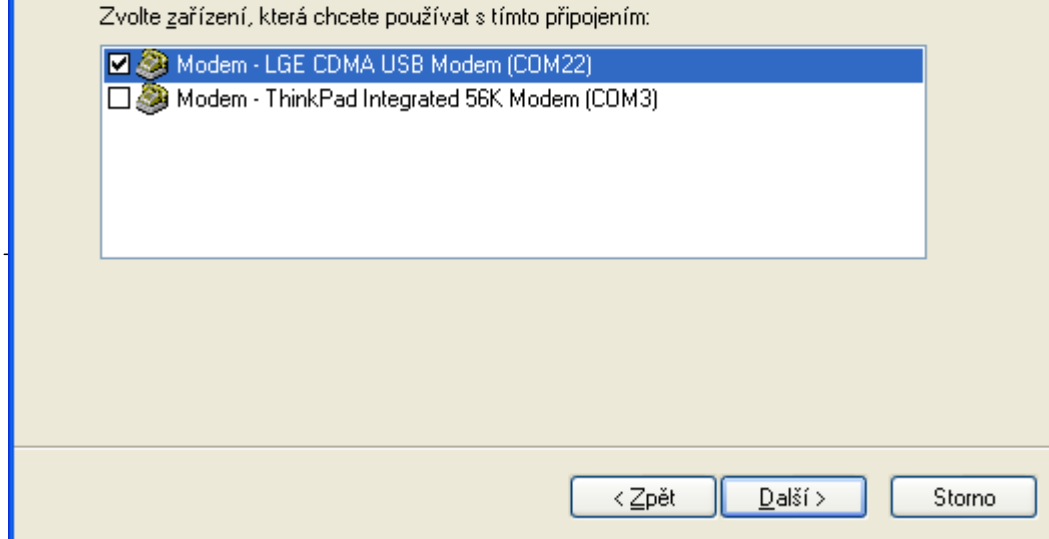
7.3 Zvolte „Nastavit připojení ručně“ a potvrďte „Další“.



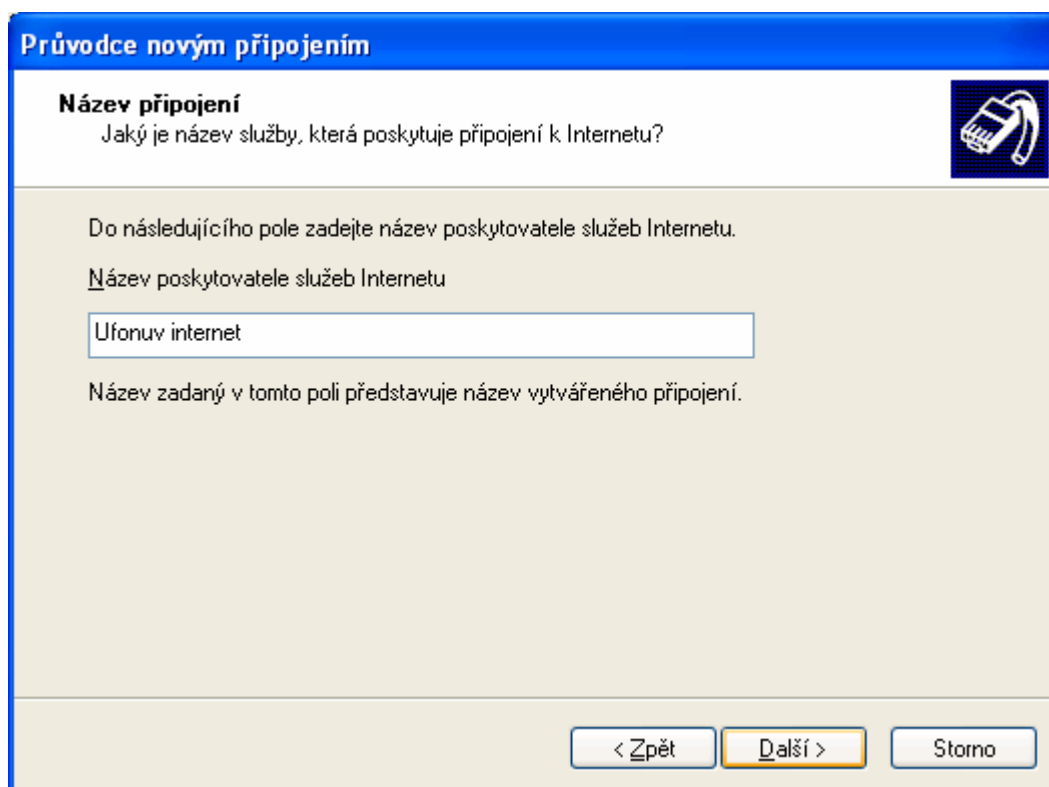
7.4 Zvolte „Připojit použitím modemu“ a potvrďte „Další“.



7.5 Vyberte modem LGE USB Modem (COM...) dle Vašeho PC a potvrďte „Další“.




7.6 Zvolte název připojení k internetu, např. Ufonuv internet.



7.7 Zadejte telefonní číslo „#777“ a potvrďte „Další“.

Průvodce novým připojením

Vytáčené telefonní číslo
Zadejte telefonní číslo poskytovatele služeb Internetu.



Zadejte telefonní číslo.

Telefonní číslo:


Možná bude nutné zahrnout číslici 1 nebo směrové číslo oblasti, případně obojí. Pokud si nejste dodatečnými číslicemi jisti, vytočte dané telefonní číslo na telefonu. Pokud uslyšíte zvuk modemu, vytočené číslo je správné.

< Zpět Další > Storno

7.8 Zadejte uživatelské jméno „ufon“ a heslo „ufon“. Stejné heslo i pro potvrzení hesla a potvrďte „Další“.

Průvodce novým připojením

Informace o účtu pro síť Internet
Pro zápis k používání účtu sítě Internet potřebujete název účtu a heslo.



Zadejte název a heslo účtu poskytovatele služeb Internetu. Tyto informace si poznamenejte a uschovejte na bezpečném místě. (Pokud jste zapomněli název a heslo existujícího účtu, obraťte se na poskytovatele služeb Internetu.)

Uživatelské jméno:

Heslo:

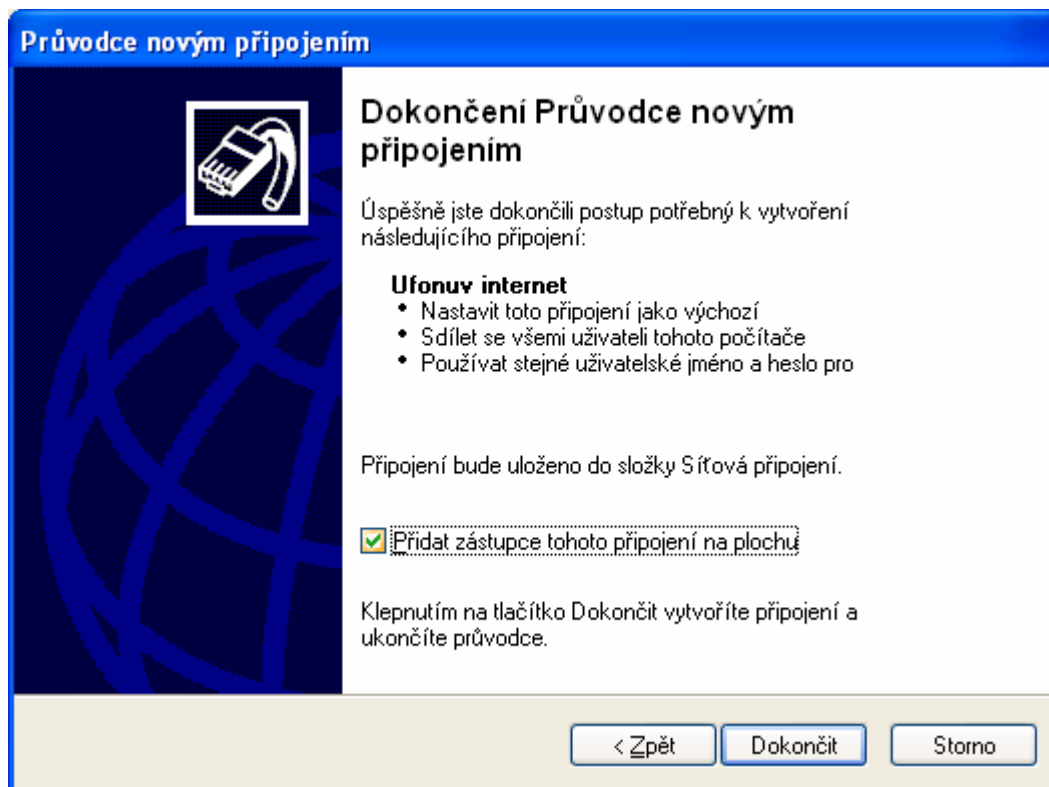
Potvrzení hesla:

Použít tento název a heslo účtu k jakémukoli připojení k síti Internet z tohoto počítače

Nastavit jako výchozí připojení k Internetu

< Zpět Další > Storno

7.9 Potvrďte „Dokončit“.



8. Úspěšně jste dokončili nastavení připojení U:fonův internet. Nyní se připojíte kliknutím na ikonu Ufonuv internet na ploše nebo v nabídce Start – Připojit – Ufonuv internet.