

Návod jak nastavit datové propojení s PC přes technologii BLUETOOTH s mobilním telefonem U300.

1. [Spárování mobilního telefonu s PC](#)
2. [Nastavení internetového připojení](#)
3. [Tipy a triky](#)

Pokud jste si zakoupili službu datový balíček k mobilnímu telefonu Ubiquam U300, postupujte dále takto:

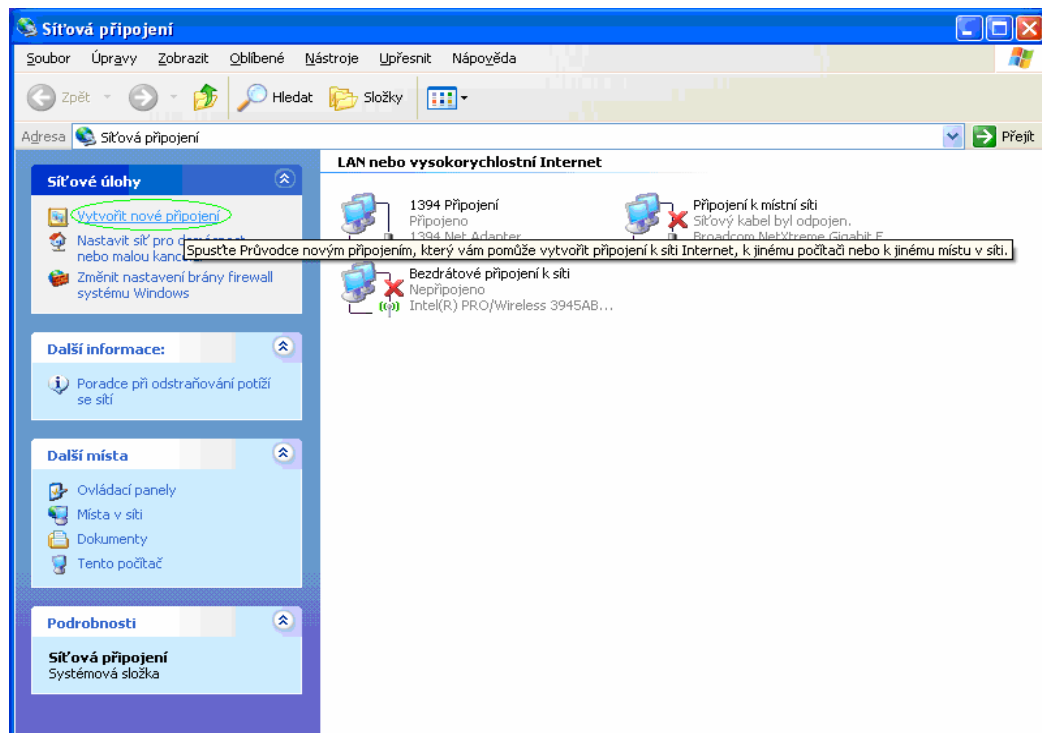
Spárování mobilního telefonu s PC

1. Zapněte na vašem telefonu funkci Bluetooth. Menu – 7. Bluetooth – 1. Aktivace Bluetooth – Zapnuto
2. Zapněte funkci Bluetooth také na Vašem PC. Modul Bluetooth na Vašem PC musí být v módu „Zjistitelný“ (Discoverable) !!!
3. Na vašem telefonu sekci „Bluetooth– Nastavení“ zkontrolujte, zda máte nastaveno vše podle následujícího schématu – Zjistitelný: Zapnuto
Zabezpečený: Zapnuto
Přístup k síti: Zapnuto
Režim připojení: Aktivní
Typ zařízení: Normální
4. Na vašem telefonu sekci „Bluetooth – Moje informace“ si pojmenujte Váš telefon. Doporučujeme změnit název „Ubiquam“ na jiný název (např. Ubiquam 1), aby nedocházelo k záměnám při bezdrátovém spojení, pokud by bylo na blízku více telefonů Ubiquam
5. Spárujte Váš mobilní telefon Ubiquam U300 s PC pomocí Bluetooth. Bluetooth Menu – Zařízení – Hledat.
Až se nalezne vámi hledané zařízení, můžete hledání zastavit. Poté stiskněte tlačítko „Menu“ na Vašem mobilním telefonu a zvolte možnost „Spárovat“ (číslo 3). Zvolte heslo pro zabezpečení komunikace a potvrďte tlačítkem „OK“
Na Vašem PC se objeví žádost na spárování. Jako heslo udejte číselnou kombinaci, kterou jste zadali předtím do mobilního telefonu. (Výzva ke spárování se na PC objeví v pravo dole na liště na Vašem monitoru, kde je ikona Bluetooth. Potvrďte volbu a tím je spárování dokončeno. Informace o spárování bude zobrazena na displeji telefonu.

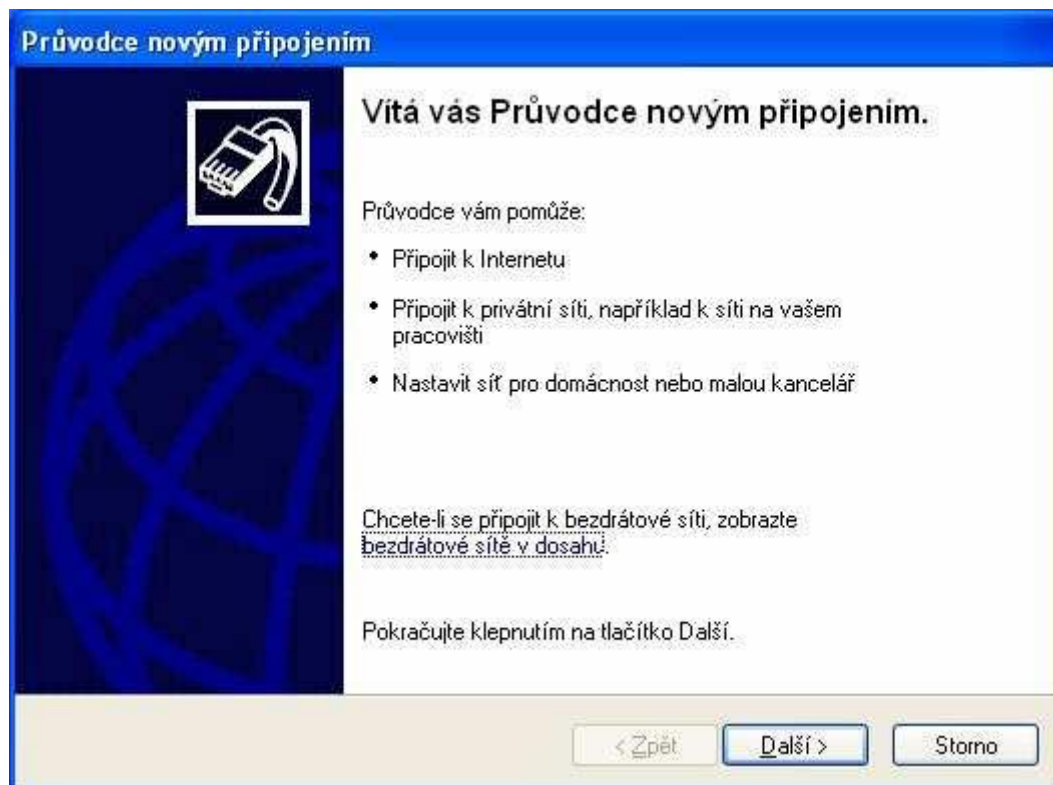
Nastavení internetového připojení

Dokončili jste úspěšně spárování přístroje. Nyní vytvořte nové připojení k internetu.

- Zvolte v nabídce Start - Ovládací panely – Síťová připojení – „**Vytvořit nové připojení**“.



- Potvrďte volbu „**Další**“.



- Zvolte „Připojit k Internetu“ a potvrďte „Další“.

Průvodce novým připojením

Typ připojení
Co chcete udělat?

Připojit k Internetu
Připojení k Internetu umožňující prohlížení webu a čtení e-mailu

Připojit k firemní síti
Připojení k privátní síti umožňující práci mimo kancelář

Nastavit síť pro domácnost nebo malou kancelář
Připojení ke stávající domácí nebo malé podnikové síti nebo vytvoření nového připojení

Nastavit jiný typ připojení
Přímé připojení k jinému počítači pomocí sériového, paralelního nebo infračerveného portu umožňující nastavit tento počítač také tak, aby se k němu mohly připojit jiné počítače

< Zpět Další > Storno

- Zvolte „Nastavit připojení ručně“ a potvrďte „Další“.

Průvodce novým připojením

Příprava
Průvodce připravuje nastavení připojení k Internetu.

Jak se chcete připojit k Internetu?

Vybrat ze seznamu poskytovatelů služeb Internetu

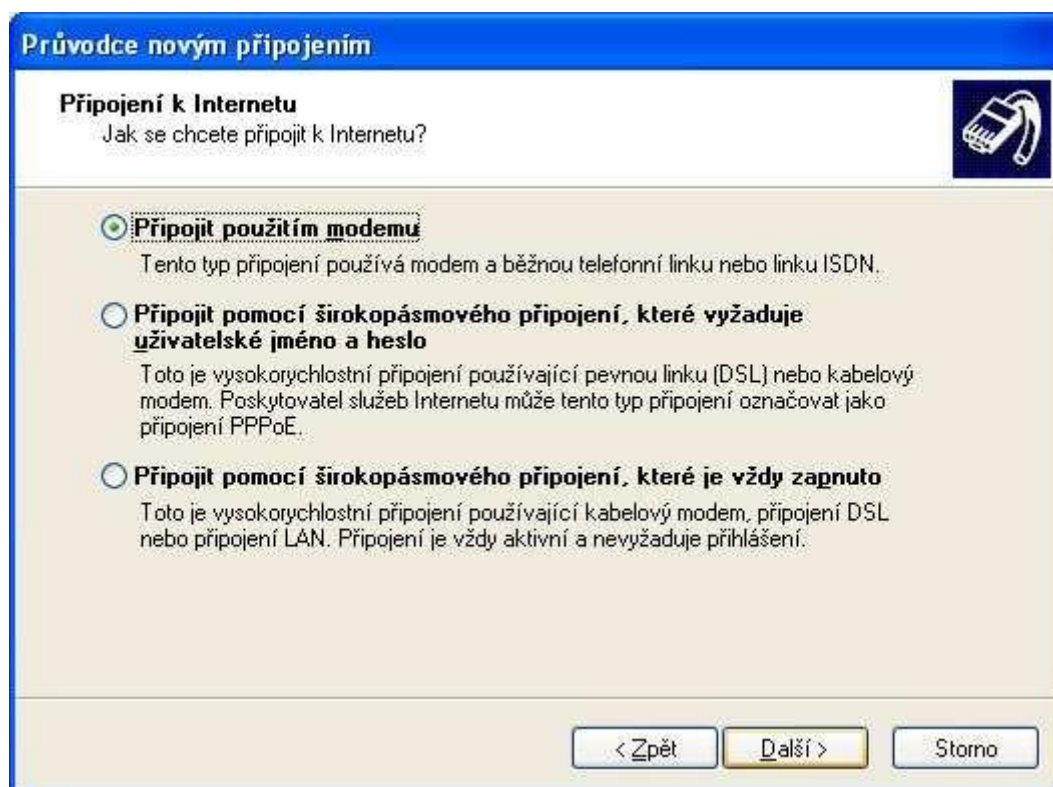
Nastavit připojení ručně
Pro telefonické připojení budete potřebovat název účtu, heslo a telefonní číslo na poskytovatele služeb Internetu. Pro širokopásmové připojení nebudete potřebovat telefonní číslo.

Použít disk CD-ROM od poskytovatele služeb Internetu

< Zpět Další > Storno

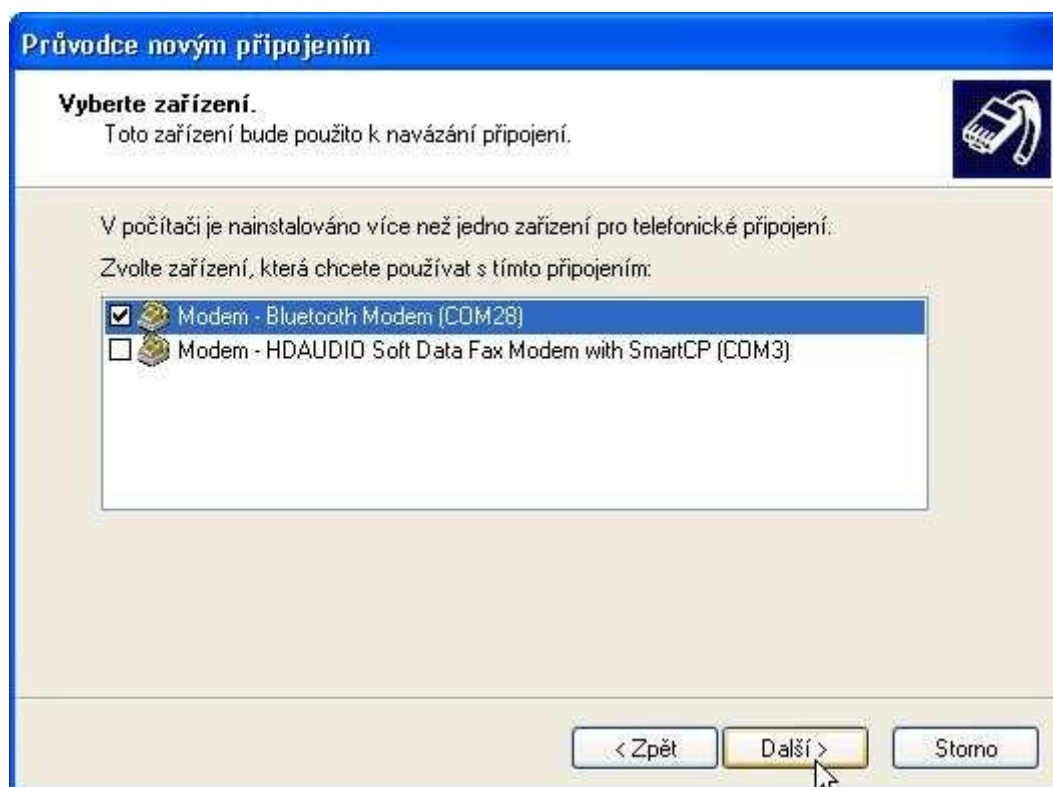


- Zvolte „Připojit použitím modemu“ a potvrďte „Další“.



- Vyberte modem Bluetooth (COM...) dle Vašeho PC a potvrďte „Další“.

(POZOR - Pokud bude v počítači instalován jen jeden modem, toto okno se nezobrazí, pokud se tak stane, přeskočte tento bod a pokračujte dále dle návodu.)



- Zvolte název připojení k internetu, např. Ufonuv foft internet.

Průvodce novým připojením

Název připojení
Jaký je název služby, která poskytuje připojení k Internetu?

Do následujícího pole zadejte název poskytovatele služeb Internetu.

Název poskytovatele služeb Internetu

Ufonuv foft internet

Název zadaný v tomto poli představuje název vytvářeného připojení.

< Zpět Další > Storno

- Zadejte telefonní číslo „#777“ a potvrďte „Další“.

Poznámka: znak „#“ napíšete, pokud přepnete českou klávesnici na anglickou (podržet klávesu levé „ALT“ + stisknout klávesu levé „SHIFT“) a poté podržíte klávesu „SHIFT“ a stisknete klávesu „š“. Zpět na českou klávesnici se opět vrátíte podržením klávesy levé „ALT“ + stisknutím klávesy levé „SHIFT“.

Průvodce novým připojením

Vytáčené telefonní číslo
Zadejte telefonní číslo poskytovatele služeb Internetu.

Zadejte telefonní číslo.

Telefonní číslo:

#777

Možná bude nutné zahrnout číslici 1 nebo směrové číslo oblasti, případně obojí. Pokud si nejste dodatečnými číslicemi jisti, vytočte dané telefonní číslo na telefonu. Pokud uslyšíte zvuk modemu, vytočené číslo je správné.

< Zpět Další > Storno



- Zadejte uživatelské jméno „ufon“ a heslo „ufon“. Stejně heslo i pro potvrzení hesla a potvrďte „Další“.

Průvodce novým připojením

Informace o účtu pro síť Internet
Pro zápis k používání účtu sítě Internet potřebujete název účtu a heslo.

Zadejte název a heslo účtu poskytovatele služeb Internetu. Tyto informace si poznamenejte a uschovejte na bezpečném místě. (Pokud jste zapomněli název a heslo existujícího účtu, obraťte se na poskytovatele služeb Internetu.)

Uživatelské jméno:

Heslo:

Potvrzení hesla:

Použít tento název a heslo účtu k jakémukoli připojení k síti Internet z tohoto počítače

Nastavit jako výchozí připojení k Internetu

< Zpět Další > Storno

- Potvrďte „Dokončit“.

Průvodce novým připojením

Dokončení Průvodce novým připojením

Úspěšně jste dokončili postup potřebný k vytvoření následujícího připojení:

Ufonuv internet

- Nastavit toto připojení jako výchozí
- Sdílet se všemi uživateli tohoto počítače
- Používat stejné uživatelské jméno a heslo pro

Připojení bude uloženo do složky Síťová připojení.

Přidat zástupce tohoto připojení na plochu

Klepnutím na tlačítko Dokončit vytvoříte připojení a ukončíte průvodce.

< Zpět Dokončit Storno

- Úspěšně jste dokončili nastavení připojení U:fonův internet. Nyní se připojte kliknutím na ikonu Ufonuv fofr internet na ploše nebo v nabídce Start – Nastavení – Síťová připojení – Ufonuv internet.



Tipy a triky

Postup nastavení spárování a nastavení připojení k internetu se může lišit podle konfigurace počítače a podle používaného softwaru.

Pro nastavení internetového připojení uvádějte následující údaje:

Uživatelské jméno: ufon

Heslo: ufon

Číslo pro vytáčení: #777

SMTP server: smtp.ufon.cz

Vždy si ověřte, zda máte telefon a PC spárovány.

Pokud máte problém s připojením, zkontrolujte za máte správně zadané jméno a uživatelské heslo.

Dále zkontrolujte v záložce vlastnosti, zda máte správně zadáno telefonní číslo a NEMÁTE zvolenou možnost „Použít pravidla vytáčení“



Připojit Ufonuv fofr internet

Uživatelské jméno: ufon

Heslo: [Chcete-li změnit uložené heslo, klepněte zde.]

Uložit uživatelské jméno a heslo pro:

Aktuálního uživatele

Libovolného uživatele tohoto počítače

Vytočit: #777

Vytočit Storno Vlastnosti Nápověda



