

Instalace Vertex VW110l pro Windows 8

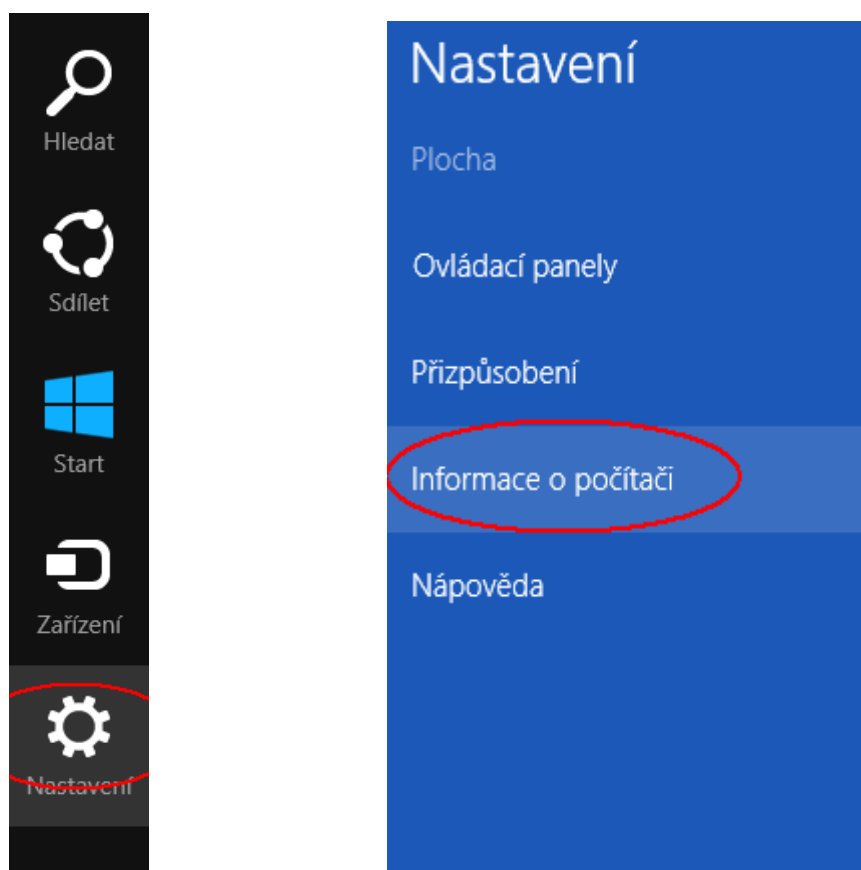
Připravte si instalační CD nebo stáhněte ovladače pro Windows 8 z webových stránek www.ufon.cz.

Vložte modem do USB portu Vašeho počítače. Poté se automaticky spustí instalace. Po jejím dokončení poklepejte na ikonu „Ufonův 3G mobilní internet“, která je umístěna na ploše, tím se vám modem ukáže ve správci zařízení.

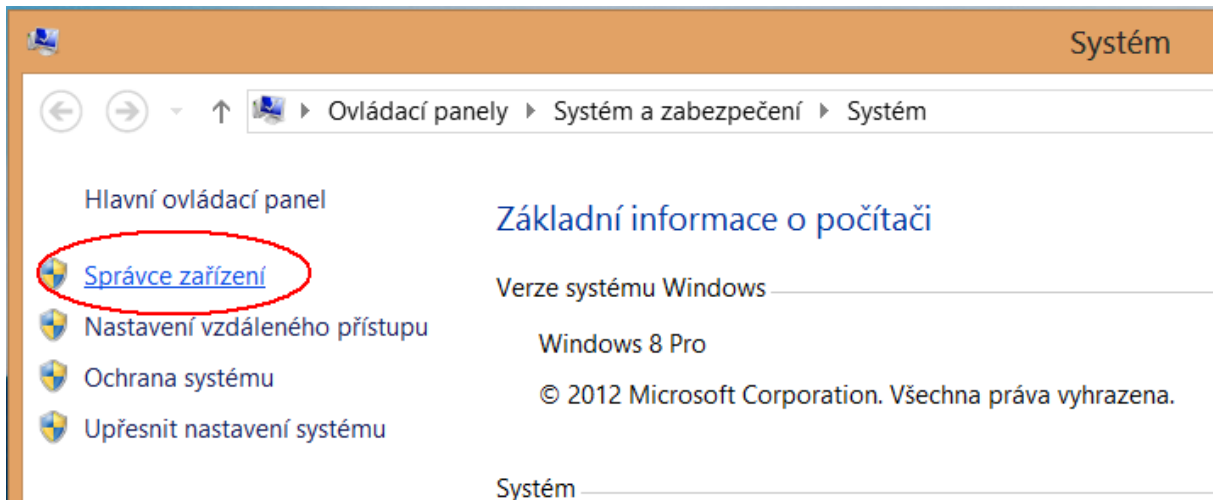
Následující postup je pro ovladač stáhnutý z našich webových stránek:

Stáhněte ovladač z webu http://www.ufon.cz/upload/resources/Vertex_Win8_01.zip, soubor rozbalte na místo se snadným přístupem, například na plochu.

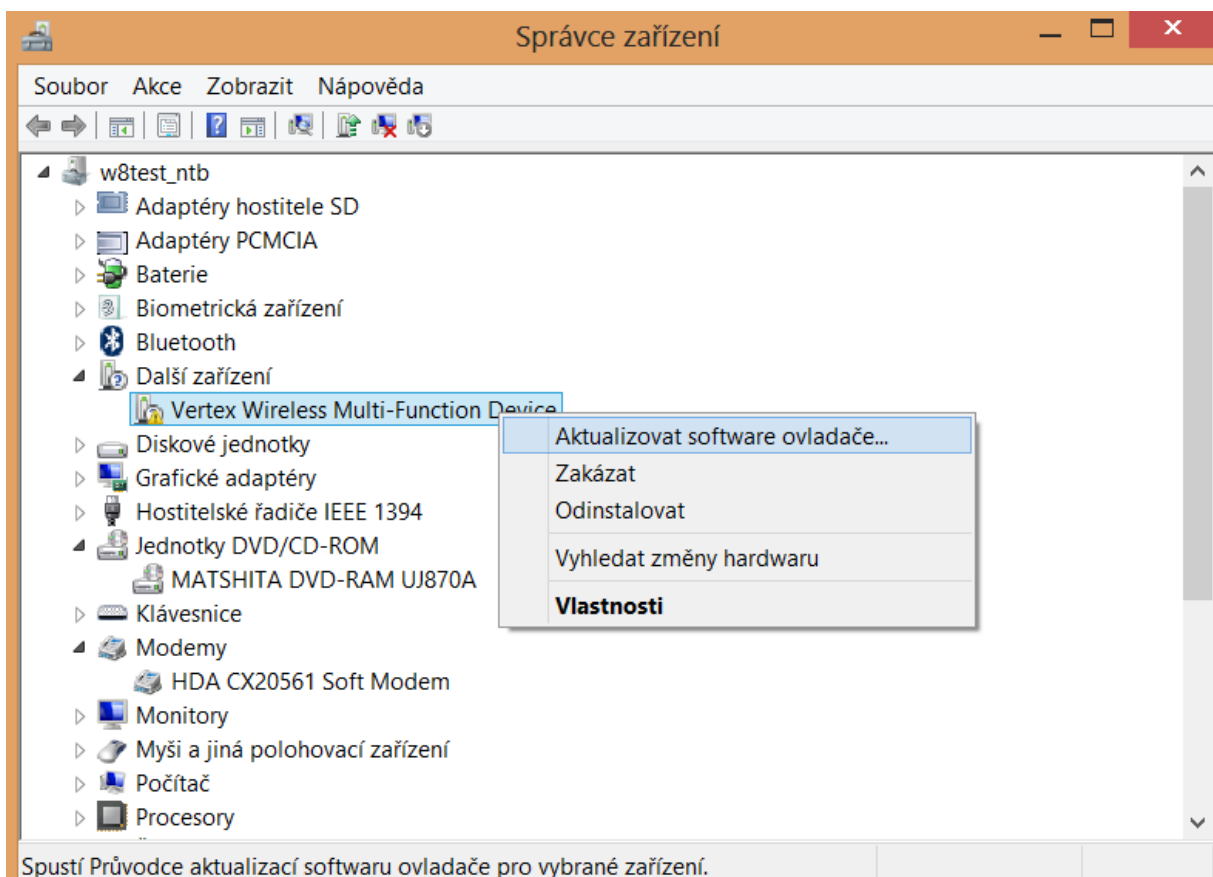
Najed'te myší do pravé spodní části obrazovky a vyberte „Nastavení“ a poté klikněte na „Informace o počítači“.



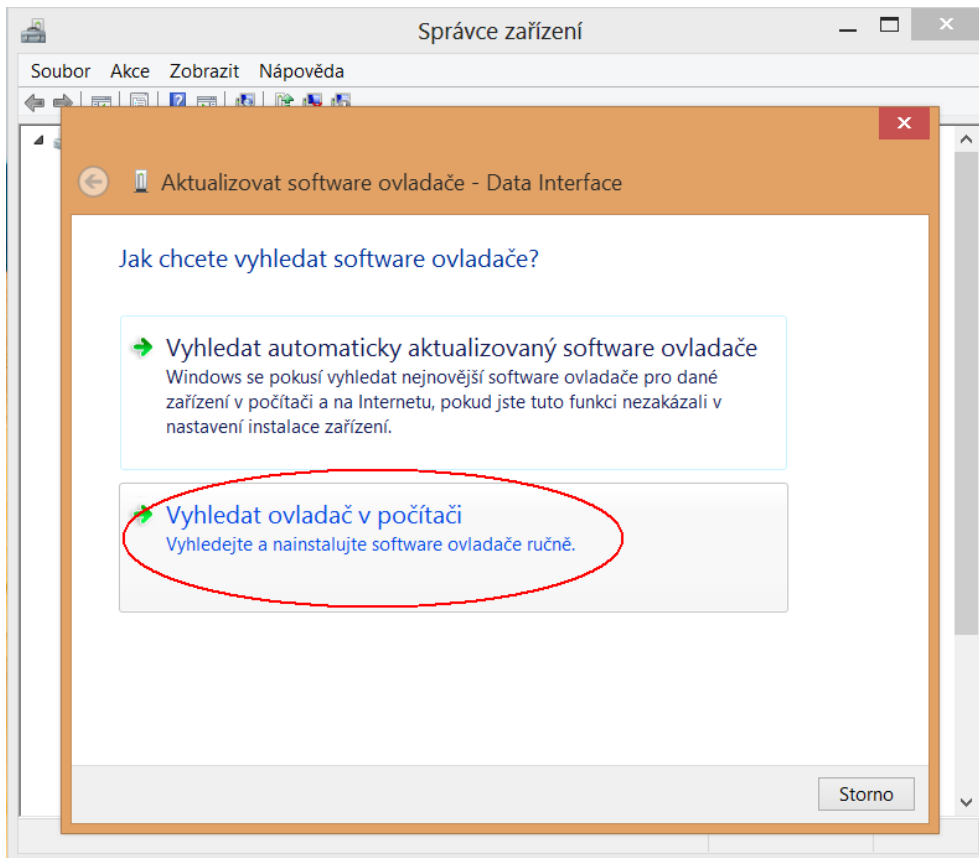
Poznamenejte si z pravé části typ systému (32/64bitový operační systém). Poté klikněte v levé horní části na položku „Správce zařízení“.



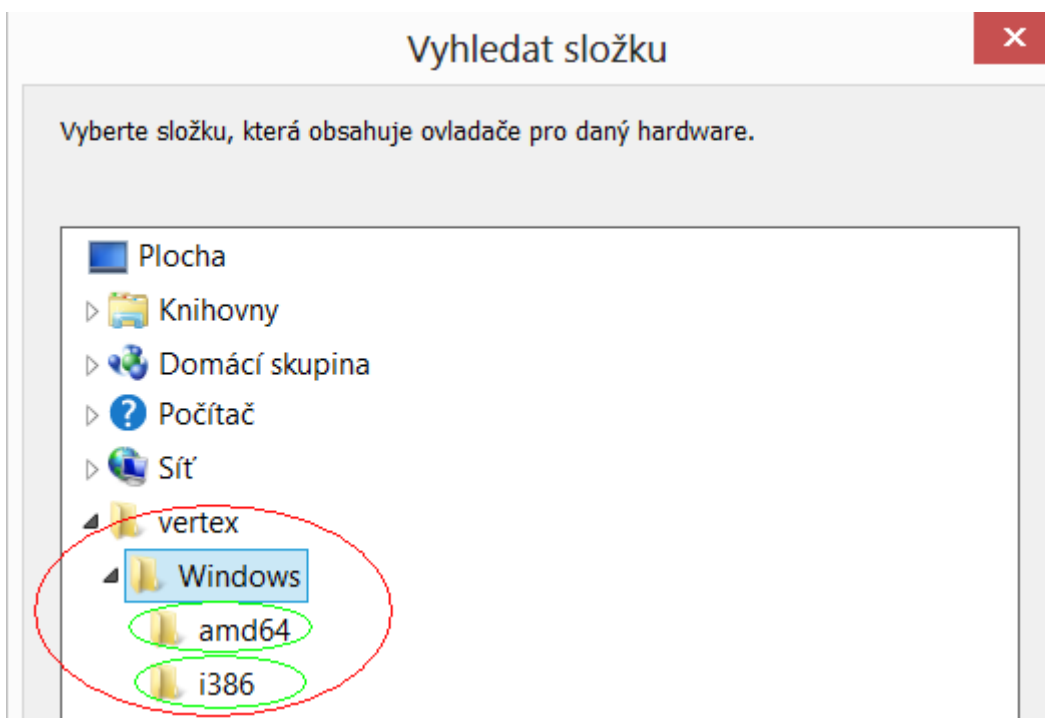
Ve správci zařízení klikněte pravým tlačítkem myši na „Vertex Wireless Multi-function device“ a zvolte první možnost „Aktualizovat software ovladače“.



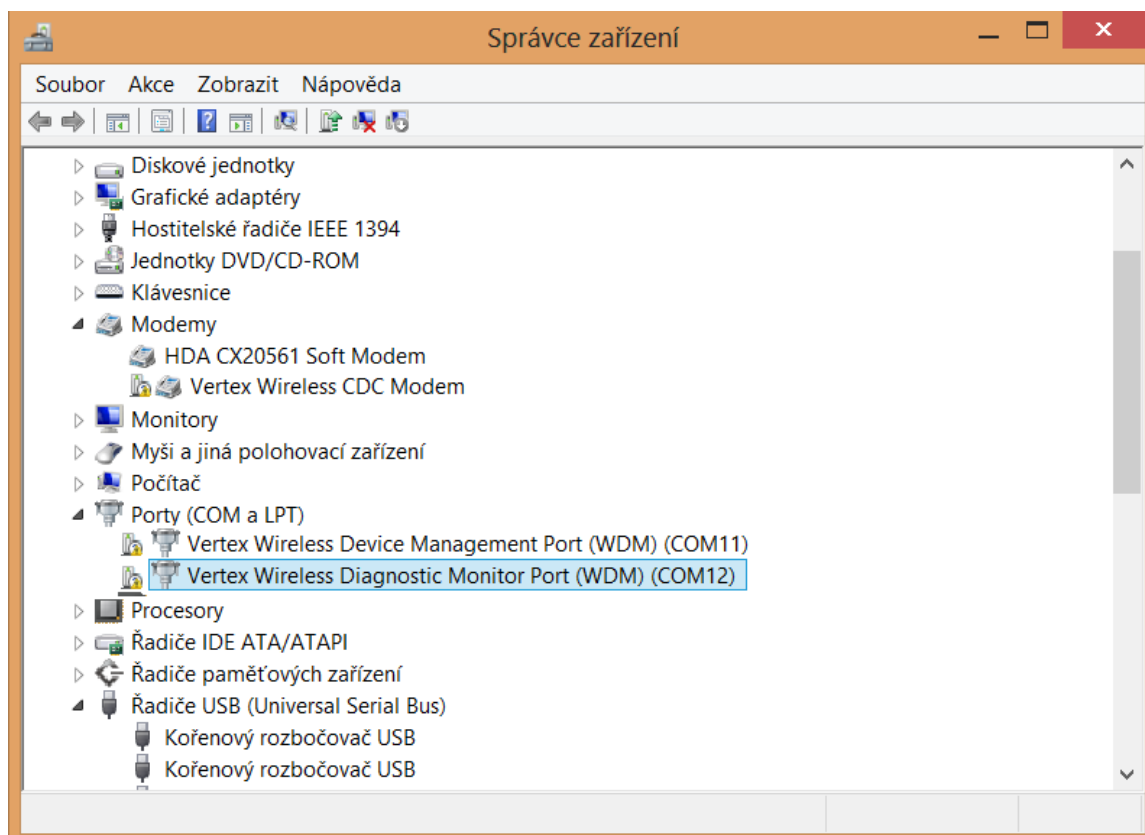
Následně z možností vyberte možnost „Vyhledat ovladač v počítači“.



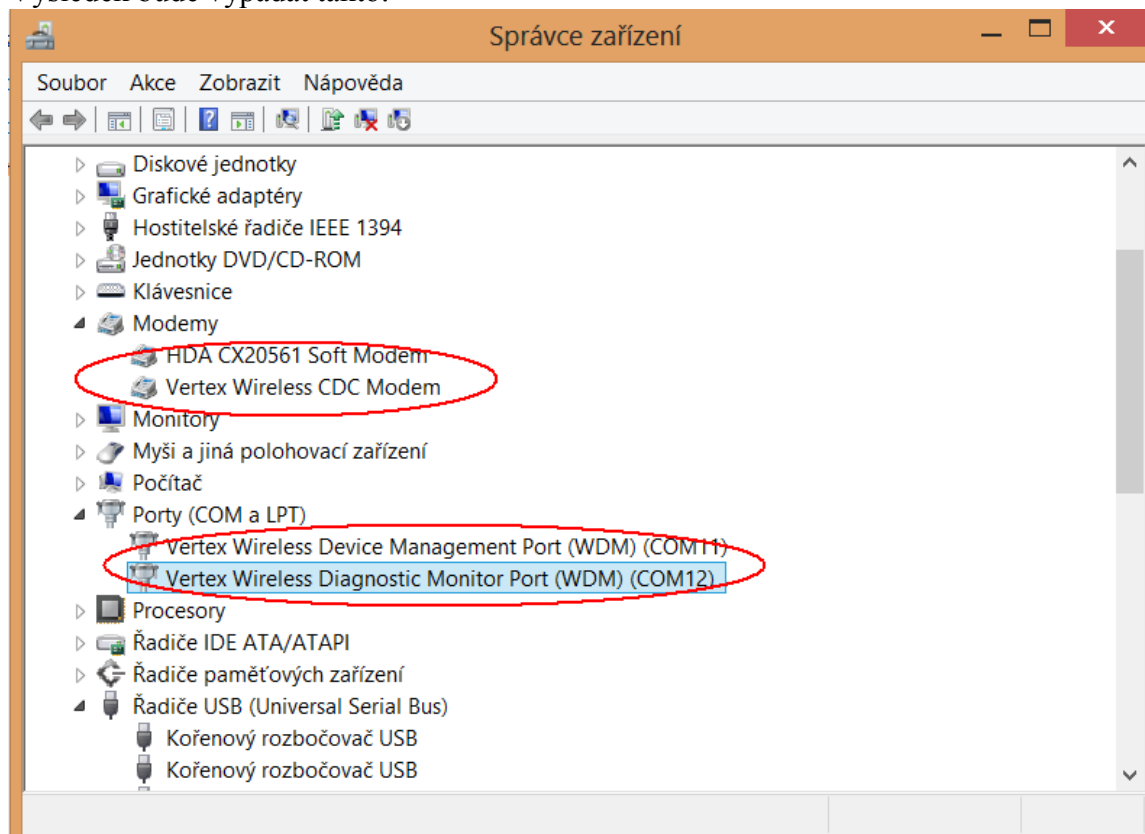
Vyhledejte rozbalenou složku (viz informace na začátku návodu), která se jmenuje vertex, tu otevřete, následně otevřete složku Windows a označte složku dle typu systému – amd64 = 64bitový operační systém, i386 = 32bitový operační systém.



V dalších zařízeních se objeví Vertex Wireless CDC modem a 2x Vertex port s vykřičníkem, stejným postupem jako výše nainstalujeme ovladače.



Výsledek bude vypadat takto:



Poté se již můžete přes aplikaci „U:fonův 3G mobilní internet“ připojit k internetu.