

P-660HN-TxA

Bezdrátová brána 802.11n ADSL2+ se 4 porty

Firmware v3.0
Vydání 1, 6/2010

Výchozí nastavení:

IP adresa: <http://10.0.0.138>

Heslo: admin

Instalační příručka

The logo for ZyXEL, featuring the word "ZyXEL" in a bold, blue, sans-serif font. The "Z" and "X" are significantly larger and more stylized than the other letters.

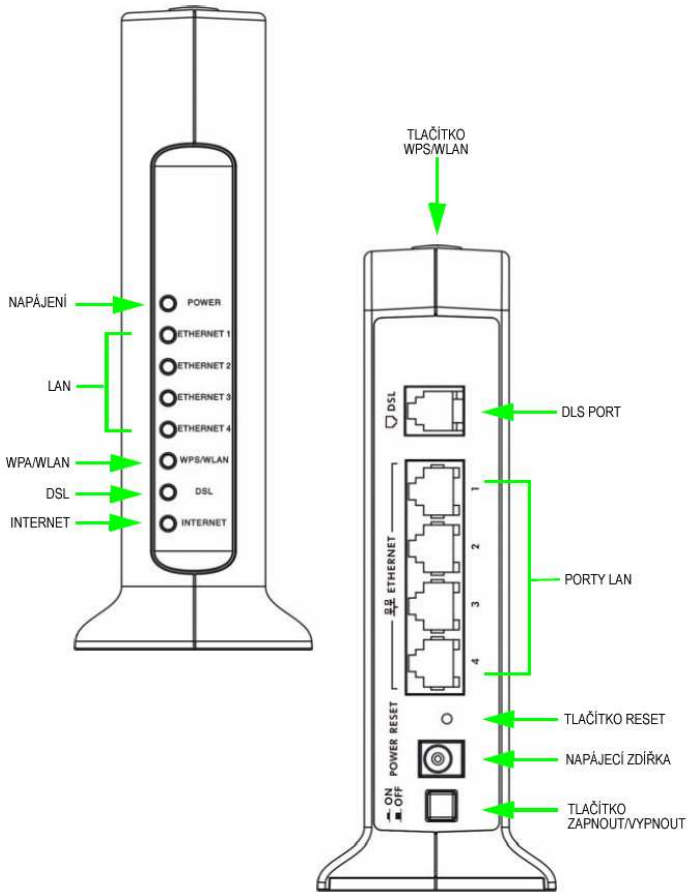
Obsah

Popis přístroje	1
Úvodní informace.....	1
Hardwarové zapojení	2
Nastavení internetu.....	3
Nastavení bezdrátové sítě.....	5
Problémy a jejich řešení	8

Kde jsou k nahlédnutí certifikace výrobku

1. Přejděte na adresu <http://www.zyxel.com/>.
 2. Na domovské stránce ZYXEL zvolte přístroj ze stahovacího seznamu.
 3. Otevřete požadovanou certifikaci.
-

Popis přístroje

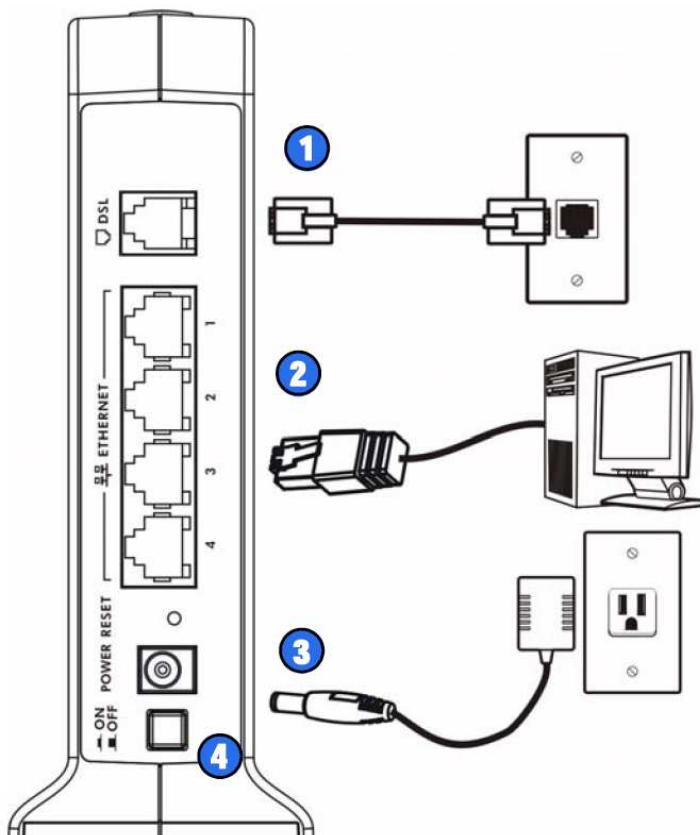


Úvodní informace

P-660HN-TxA je ADSL router s integrovaným čtyřportovým ethernetovým switchem a podporou bezdrátového připojení IEEE 802.11n. P-660HN-TxA zajišťuje bezpečný přístup k internetu klientům připojeným přes kabel i bezdrátovou síť.

Hardwarové zapojení

V této kapitole popisujeme, jak zapojit přístroj P-660HN-TxA.



- 1 **DSL**
Připojte telefonním kabelem DSL konektor k telefonní zásuvce (nebo splitteru, pokud ho používáte).
- 2 **ETHERNET**
Ethernetovým LAN kabelem připojte počítač k portu Ethernet pro účely počáteční konfigurace a/nebo přístup k internetu.
- 3 **POWER**
Příbaleným napájecím adaptérem připojte zdířku **POWER** ke zdroji elektrické energie.

- 4 Zapněte přístroj tlačítkem **ON/OFF**. Sledujte kontrolky na předním panelu.
- Během spouštění bliká kontrolka **POWER**, a potom se rozsvítí trvale. Kontrolka **DSL** trvale svítí, když je navázáno fyzické DSL připojení. Kontrolka **WLAN** se rozsvítí, když je bezdrátová síť připravena k provozu. Kontrolka **INTERNET** svítí, když má přístroj přístup k internetu. Při odesílání a příjmu dat kontrolka bliká.
 - Správné zapojení portu **ETHERNET** bude potvrzeno rozsvícením příslušné kontrolky. Při příjmu a odesílání dat přes tento port kontrolka bliká.

Jestliže kontrolky nesvítí, jak mají, zkontrolujte připojení a prohlédněte kabely, zda jsou v pořádku. Pokud problém přetrvává, kontaktujte prodejní organizaci.

Nastavení internetu

- 1 Spusťte webový prohlížeč a zadejte adresu **http://www.zyxel.com**.

P-660HN-TxA se pokusí nalézt připojení k internetu. Chvilku počkejte. Jestliže se webové stránky www.zyxel.com otevrou správně, jste připojeni k internetu a můžete přístroj P-660HN-TxA začít používat. Jestliže se webové stránky neotevrou, postupujte podle pokynů níže. Připravte si k ruce údaje, které Vám sdělil poskytovatel připojení (ISP).

- 2 Otevřete webový prohlížeč a zadejte adresu <http://10.0.0.138>



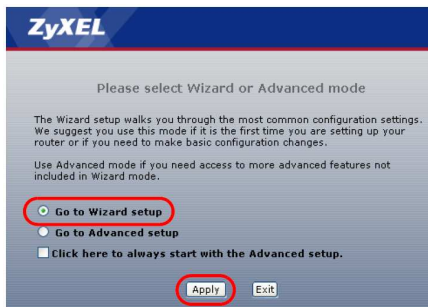
- 3 Zadejte výchozí heslo **admin** a klikněte na **Login** (přihlásit). Poté budete moci nastavit internetové a bezdrátové připojení a parametry zabezpečení.



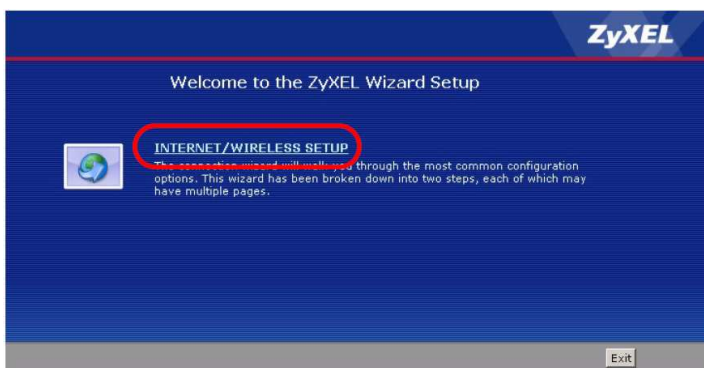
- 3 Řiďte se pokyny uvedenými na této obrazovce. Důrazně vám doporučujeme provést změnu přednastaveného hesla a opakovaně se přihlásit.



- 4 Zvolte **Go to Wizard setup** (otevřít průvodce nastavením). Klikněte na **Apply** (použít).



- 5 Klikněte na **INTERNET/WIRELESS SETUP** (nastavení internetu/bezdrátové sítě). Počkejte chvíli, až P-660HN-TxA detekuje připojení DSL.



- 6 Postupujte podle pokynů v průvodci. Výchozí nastavení parametrů je potřeba upravit podle údajů od poskytovatele připojení.

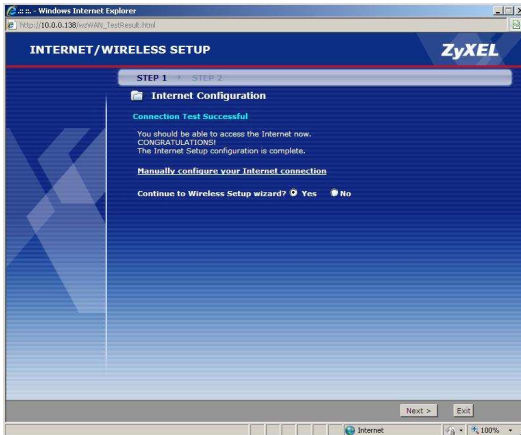
Příklady nejpoužívanějšího základního nastavení nalezete v tabulce:

Country	Encapsulation	Multiplex	VPI	VCI
Czech Rep.	PPPoE (PPPoA)	LLC (VC)	8	48
Slovakia	PPPoE	LLC	1	32
Poland	PPPoA (PPPoE)	VC (LLC)	0 (5)	35 (35)
Hungary	PPPoE	LLC	1	32

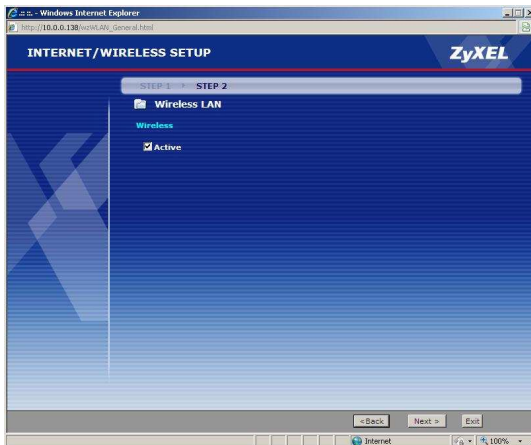
Po nakonfigurování modemu klikněte na internetový prohlížeč a můžete začít využívat služeb internetového připojení.

Nastavení bezdrátové sítě

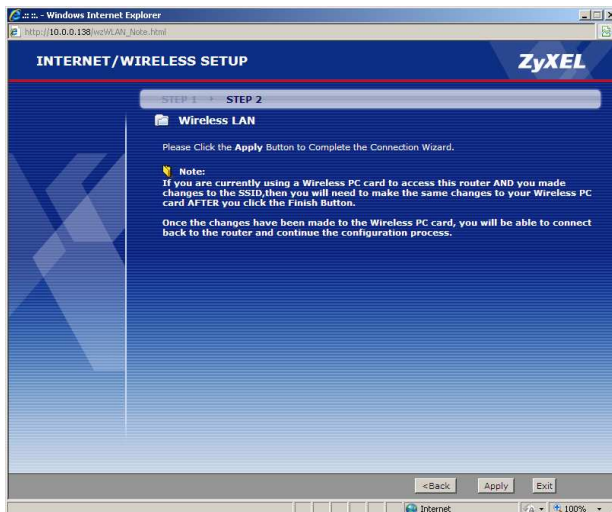
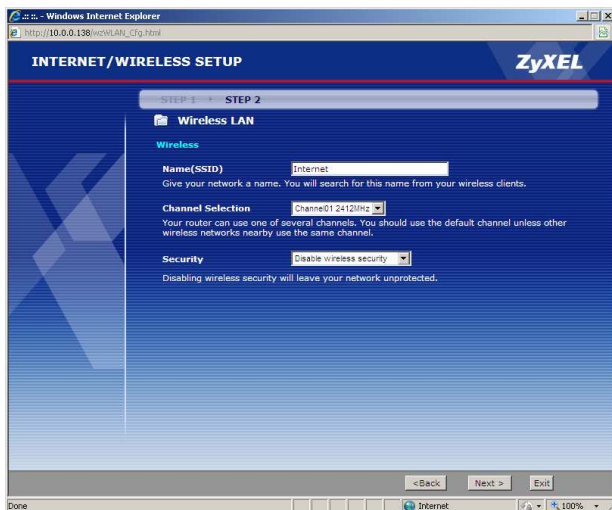
- 1 Pro nastavení bezdrátové sítě se řiďte pokyny v průvodci. Zvolte **Continue to Wireless Setup Wizard – Yes** (pokračovat s průvodcem nastavení bezdrátové sítě – ano) a potvrďte tlačítko **Next** (další).



- 2 Klikněte na volbu **Active** (aktivovat) v rámci položky **Wireless LAN** (bezdrátová síť) a poté klikněte na tlačítko **Next** (další).



- 3 Na stránce **Wireless** (bezdrátový) lze nastavit parametry zabezpečeného bezdrátového přenosu. Po konfiguraci zabezpečení přejděte na další stránku kliknutím na **Next** (další) a změny potvrdíte kliknutím na **Apply** (použít).



Aby mohla probíhat bezdrátová komunikace, musí bezdrátoví klienti a přístroj P-660HN-TxA používat stejné jméno SSID, stejné ID kanálu a stejný kryptovací klíč (pokud je zapnuté šifrování).

- 4 Parametry internetového a bezdrátového připojení se objeví na další stránce. Kliknutím na **Finish** (ukončit) je nastavení bezdrátové sítě u konce.



Další informace o možnostech nastavení naleznete v Uživatelské příručce, která je ke stažení na stránkách www.zyxel.com.

Problémy a jejich řešení

- 1 Jestliže nemůžete získat přístup k webovému konfigurátoru s použitím aplikace Internet Explorer ve Windows XP nebo Windows Server 2003, zkontrolujte, zda jste povolili vyskakovací okna, JavaScript a Javu, popř. nastavte zabezpečení na nižší úroveň než **High** (vysoká úroveň): v aplikaci Internet Explorer klikněte na **Tools** (nástroje) > **Internet Options** (možnosti internetu) > **Security** (zabezpečení).
- 2 Jestliže se nemůžete připojit k internetu přes port **LAN**, postupujte podle kroků níže:
 - a Zkontrolujte kontrolky na předním panelu. Jestliže se liší od popisu výše v této příručce v kapitole „Hardwarové zapojení“, zkontrolujte hardwarové zapojení. Jestliže kontrolky neodpovídají popisu, vypněte zařízení, několik sekund počkejte a znovu zařízení zapněte.
 - b Proveďte znovu pokyny v kapitole „Nastavení internetu“. Dávejte pozor, ať zadáte správné údaje. Např. dávejte pozor, ať zadáte správně uživatelské jméno a heslo. Pokud si nejste jisti, jaké máte použít zapouzdření (encapsulation), kontaktujte poskytovatele připojení.
 - c Jestliže se jedná o nový internetový účet, ověřte u poskytovatele, že je již aktivní.
 - d Jestliže problém nevyřešíte, přečtěte si kapitolu **Problémy a jejich řešení** v Uživatelské příručce.
- 3 Jestliže se nemůžete připojit k internetu bezdrátově, postupujte takto:
 - a Na počítači, který je součástí bezdrátové sítě, otevřete prohlížeč a zadejte adresu <http://10.0.0.138>. Jestliže se objeví obrazovka k přihlášení k přístroji, postupujte podle kroků a – d výše v kroku 2. Jestliže se obrazovka neobjeví, postupujte podle dalšího kroku.
 - b Zkontrolujte, zda přístroj P-660HN-TxA a počítač používají stejné bezdrátové nastavení.

Declaration of Conformity

We, ZyXEL Communications Corp., located at No.6, Innovation Rd II, Science-Park, Hsin-Chu, 300, Taiwan, declare under our sole responsibility that the product:

Product information

Product Name : 802.11n Wireless ADSL2+ 4-port Gateway
 Model Number : P-660HN-T1A, P-660HN-T3A

Produced by

Company Name : ZyXEL Communications Corporation
 Company Add. : No. 6, Innovation Road II, Science-Park, Hsin-Chu, 300, Taiwan

to which this declaration relates, is in conformity with the following standards or other normative documents:

EN 55022: 2006+A1: 2007	EN 301 489-17 V1.3.2(2008)
EN 61000-3-2: 2006	EN 62311: 2008
EN 61000-3-3: 2008	COMMISSION REGULATION (EC)
EN 55024:1998+A1:2001+A2:2003	No 1275/2008
EN 300 328 V1.7.1(2006-10)	COMMISSION REGULATION (EC)
EN 301 489-1 V1.8.1(2008)	No 278/2009
Safety EN 60950-1: 2006+A11: 2009	


Following the provisions of 2004/108/EC; 92/31/EEC Directive; 93/68/EEC, 99/5/EEC , LVD 2006/95/EC, and ErP 2009/125/EC.

In accordance with Annex III of the Directive 1999/5/EC.

The TCF-File is located at:

Company Name : ZyXEL Communications Czech s.r.o.
 Company Address : Modranska 621, 143 01 Praha 4, Czech Republic

Person is responsible for marking this declaration:

Milan Baran	VP Operations
_____ Name (Full Name)	_____ Position/ Title
2010-08-10	
_____ Date	_____ Legal Signature

ZyXEL Communications Corp. tímto prohlašuje, že zařízení P-660HN-TxA je ve shodě se základními požadavky a s dalšími příslušnými ustanoveními Nařízení vlády č.426/2000 Sb., Směrnice 1999/5/ES. Zařízení P-660HN-TxA lze provozovat v České republice v souladu s VO-R/12/05.2007-6 vydaným ČTÚ.