



## Používání přístroje po zprovoznění přístroje a služby

**Krok 1:**  
Zapněte počítač a připojte USB kabel do zdířky na pravé straně přístroje a USB portu vašeho přístroje.

**Krok 2:**  
Klikněte myší na ikonu pro U:fonův internet.

**Krok 3:**  
Na obrazovce se vám rozbalí okno pro připojení. Klikněte na tlačítko PŘIPOJIT.

**Krok 4:**  
Pokud se budete chtít odhlásit, klikněte na ikonu 2 počítačů v systémové liště a pak na ikonu ODPOJIT.



## Zprovoznění služby

**Přístroj jste obdrželi:**

### 1. Poštou

Pro používání služby je potřeba ji přihlásit k užívání:

- Volejte U:fonovu zákaznickou linku:
  - a) z U:fonova telefonu \*88 (platí v rámci sítě U:fon)
  - b) z ostatních sítí 811 811 811.
- Pro zprovoznění služby stiskněte trojku.
- Operátorovi, který se vám ozve, sdělte čtyřmístné číslo, které jste zadávali při podpisu žádosti o mé služby. Pokud na ně zapomenete, nic se neděje, operátor si vás ověří podle dalších údajů.
- Služba vám pak bude ihned zprovozněna, nejdéle do 24 hodin. Po aktivaci vám přijde informační SMS, poté je přístroj třeba **vypnout a zapnout**.
- Od té doby vám začne běžet fakturační období.

### 2. V partnerské prodejně

Pokud jste přístroj zakoupili v jedné z mých partnerských prodejen, je potřeba službu zprovoznit po 2 pracovních dnech od podepsání smlouvy přes zákaznickou linku podle výše uvedeného postupu. Služba bude automaticky aktivována do 2 dnů od sepsání žádosti. Po aktivaci vám přijde informační SMS, poté je přístroj třeba **vypnout a zapnout**.

### Automatické zprovoznění služby

Bez ohledu na to, jakým způsobem jste službu zakoupili, proběhne automatické zprovoznění podle Všeobecných obchodních podmínek do 2 dnů od obdržení přístroje, pokud jste tak již neučinili sami dříve. Od té doby vám začne běžet fakturační období. Pokud se vám telefon nedaří zprovoznit, zkuste jej **vypnout a znovu zapnout**.

### Volací limit

Volací limit je 500 Kč pro fyzické osoby a 3000 Kč pro právnické osoby. Pokud chcete volat víc, volejte \*88 v síti U:fon nebo 811 811 811 v ostatních sítích.

## Ceník U:fonových služeb

### Ceny platné v ČR

	U:fonův telefon		U:fonův telefon s internetem		U:fonův internet		U:fonův fofr internet		U:fonův úsporný telefon pro seniory	
	bez DPH	s DPH	bez DPH	s DPH	bez DPH	s DPH	bez DPH	s DPH	bez DPH	s DPH
Měsíční paušál	249,00 Kč	296,31 Kč	339,00 Kč	403,41 Kč	199,00 Kč	236,81 Kč	499,00 Kč	593,81 Kč	150,42 Kč	179,00 Kč
Volání do sítě U:fon	zdarma		zdarma		-		zdarma		zdarma	
Připojení k internetu	-		neomezeně		neomezeně		neomezeně		-	
Volání na pevné linky/min.	0,60 Kč	0,71 Kč	0,60 Kč	0,71 Kč	-	0,60 Kč	0,71 Kč	1,32 Kč	1,58 Kč	
Volání do mobilních sítí	3,90 Kč	4,64 Kč	3,90 Kč	4,64 Kč	-	3,90 Kč	4,64 Kč	4,95 Kč	5,90 Kč	
SMS	1,90 Kč	2,26 Kč	1,90 Kč	2,26 Kč	-	1,90 Kč	2,26 Kč	1,90 Kč	2,26 Kč	

Ceny s/bez DPH 19 %. Tarifkace pro všechny U:fonovy tarify je 60 + 1 – po první provolané minutě účtujeme po sekundách. Ceník mých služeb je součástí zásilky nebo jej můžete najít na [www.ufon.cz](http://www.ufon.cz).

U:fonova zákaznická linka: \*88, 811 811 811, 212 23 23 23  
 Kontaktní adresa: Zákaznické centrum U:fon  
 P. O. Box 116  
 130 11 Praha 3  
 Web: [www.ufon.cz](http://www.ufon.cz)

## AXESSTEL PX310L

**Krok 1:**  
Zasuňte koncovku sluchátka do zdířky, která je na spodní straně telefonu.

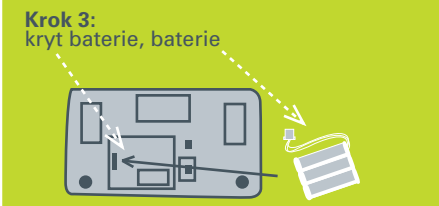
**Krok 2:**  
Připojte anténu, dotáhněte závit (otáčejte ve směru hodinových ručiček). Anténu nastavte svisle k přístroji pro lepší příjem signálu.

**Krok 3:**  
Vložte baterii tak, že otevřete kryt baterie, který je na zadní straně přístroje. Zasuňte bílý konec drátu baterie do bílé zdířky uvnitř telefonu, pak do něj vložte baterii a kryt opět zavřete.

**Krok 4:**  
Jeden konec napájecího adaptéru zasuňte do zdířky na pravé straně telefonu a druhý do elektrické zásuvky.

**Krok 5:**  
Odemkněte telefon přepnutím do polohy ON (zapnuto) na přepínači, který je umístěn na spodní straně telefonu.

**Krok 6:**  
Podržte na několik vteřin tlačítko s červeným symbolem na přední straně telefonu. Ozve se vám zvonění a na displeji se objeví nápis U:fon. Telefon už nevypínejte, abyste byli na příjmu.



## Krok 7:

A. Zapněte svůj počítač.

B. Vložte do něj instalační CD, které je součástí balení.

C. Postupujte podle jednotlivých kroků na obrazovce:

### 1. obrazovka:

Pokud vlastníte operační systém Win 2000, XP nebo Vista – klikněte na políčko „Kliknutím nainstalovat průvodce, platí pro verze Win 2000, XP, Vista“. Pokud vlastníte operační systém Win 98 SE (Microsoft 98 2. edice) nebo WinME (Milenium) – klikněte na políčko „Kliknutím nainstalovat průvodce, platí pro verze Win 98 SE a WinME“

Pozn.: v závislosti na verzi operačního systému Win 98 SE může být nutné zadat v aplikaci v Nastavení Jméno „ufon“ a Heslo „ufon“. Případně je možné vytvořit ruční připojení v MS Windows.

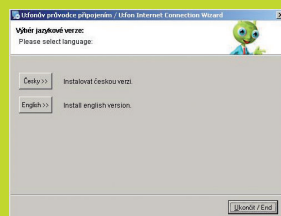
### 2. obrazovka: vyberte si jazyk instalace a klikněte na tlačítko česky nebo anglicky

### 3. obrazovka: uvítací pole – klikněte na tlačítko „Další“

### 1. obrazovka



### 2. obrazovka



### 3. obrazovka



### 4. obrazovka: podmínky licenční smlouvy, pokud souhlasíte s obsahem, klikněte na tlačítko „Souhlasím s textem této licenční smlouvy“ a pokračujte kliknutím na tlačítko „Další“

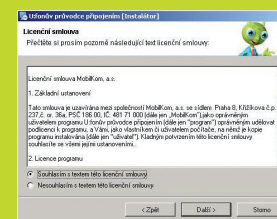
### 5. obrazovka: vyplňte jednoduché informace o uživateli a klikněte na tlačítko „Další“

### 6. obrazovka: Adresář pro instalaci – zvolte adresář pro instalaci a klikněte na tlačítko „Další“

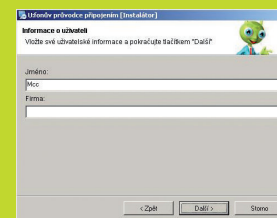
### 7. obrazovka: Adresář pro zástupce – zvolte adresář pro zástupce a klikněte na tlačítko „Další“

### 8. obrazovka: Instalace připravena – klikněte na tlačítko „Další“

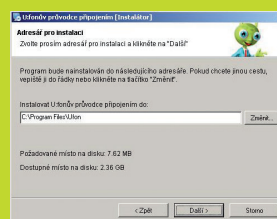
### 4. obrazovka



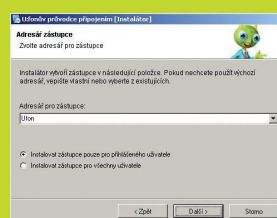
### 5. obrazovka



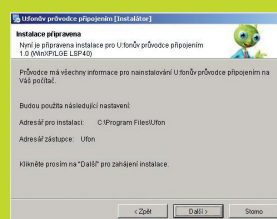
### 6. obrazovka



### 7. obrazovka



### 8. obrazovka



### 9. Před prvním připojením USB kabelu je potřeba z modemu odstranit ochrannou krytku „DATA“ portu

Obrazovka: připojení zařízení k počítači – Připojte USB kabel koncem A do zdířky DATA na pravé straně přístroje a koncem B (USB port) do vašeho počítače. Pokud jste zapojili správně, kabel svítí zeleně. Pokud se vám v pravém dolním rohu objeví hláška „Nainstalovaný hardware je připraven k použití“, stiskněte tlačítko „Další“

### 10. obrazovka: pokud chcete provést zkušební spojení se sítí U:fon, klikněte na tlačítko Otestovat. Pokud si nepřejete v tu chvíli testovat, stiskněte tlačítko „Další“

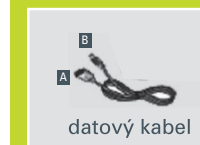
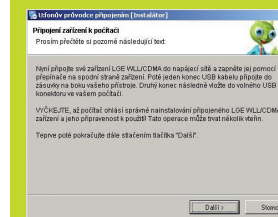
### 11. obrazovka: dokončení instalace – klikněte pouze na tlačítko dokončit

Po úspěšné instalaci klikněte na ikonu U:fonův internet, kterou máte na ploše.

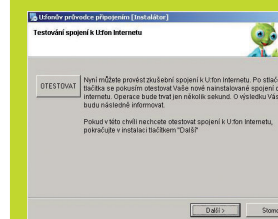
## Krok 8:

Pro volání zvedněte sluchátko, vytočte číslo a hovor bude spojen.

### 9. obrazovka



### 10. obrazovka



### 11. obrazovka

